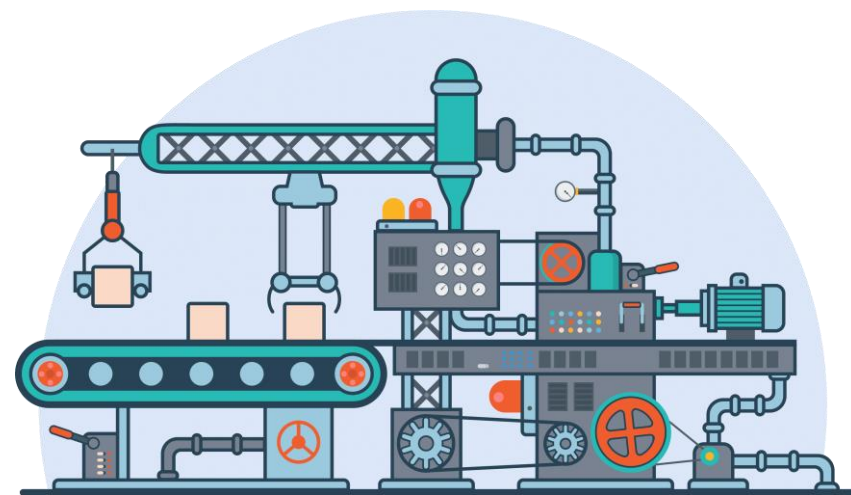


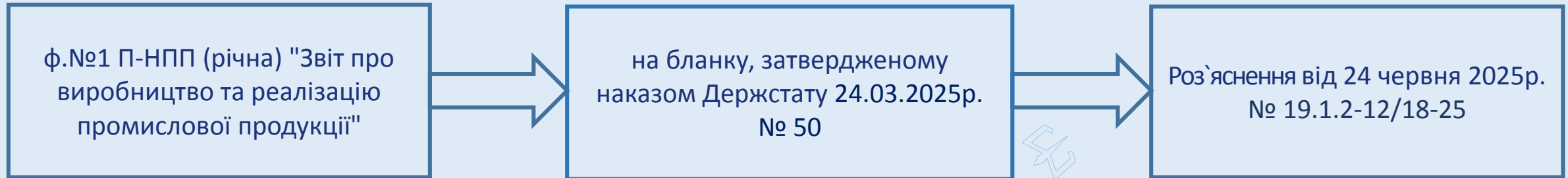
**Про порядок складання та подання
державного статистичного спостереження зі статистики
промисловості за формою №1-П(НПП) (річна)
*«Звіт про виробництво та реалізацію промислової
продукції»***

Рівне 2026



Організація подання державної статистичної звітності зі статистики промисловості за ф. №1 П-НПП (річна)

Звітність подають юридичні особи, відокремлені підрозділи юридичних осіб
(відповідно до затвердженої сукупності)



Запланований термін подання звітності за ф.№1 П-НПП (річна)

Не пізніше 28 лютого

Спосіб подання звітності

Системою електронної звітності
(шаблон S0403517)

Можна використовувати безкоштовний сервіс електронного звітування «Кабінет респондента»:
<https://statzvit.ukrstat.gov.ua/>

МЕТА ПРОВЕДЕННЯ ДЕРЖАВНОГО СТАТИСТИЧНОГО СПОСТЕРЕЖЕННЯ



Отримання даних щодо обсягів виробництва та реалізації промислової продукції за видами для забезпечення інформаційних потреб національних користувачів та міжнародних організацій

МЕТОДОЛОГІЧНІ ОСОБЛИВОСТІ СКЛАДАННЯ ДЕРЖАВНОЇ СТАТИСТИЧНОЇ ЗВІТНОСТІ

При заповненні звітності
необхідно керуватися
Номенклатурою продукції
промисловості (НПП)

НОМЕНКЛАТУРА ПРОДУКЦІЇ ПРОМИСЛОВОСТІ

(гармонізована з Переліком промислової Європейського Союзу (PRODCOM list, 2025), урахує енергетичні види продукції згідно з Регламентом (ЄС) 1099/2008 та пов'язана зі Статистичною класифікацією продукції за видами економічної діяльності ЄС (CPA, ver.2.2), Класифікацією видів економічної діяльності ЄС (NACE, rev.2.1), Гармонізованою системою опису та кодування товарів ООН (HS)/Комбінованою номенклатурою ЄС (CN).

**В АДРЕСНІЙ ЧАСТИНІ
ЗАЗНАЧАЄТЬСЯ:**

Юридична адреса
підприємства

Код території юридичної
адреси відповідно до
Кодифікатора адміністративно-
територіальних одиниць та
територій територіальних
громад

Державне статистичне спостереження

Статистична конфіденційність забезпечується статтею 29 Закону України "Про офіційну статистику"

Порушення порядку подання або використання даних державних статистичних спостережень тягне за собою відповідальність, яка встановлена статтею 186² Кодексу України про адміністративні правопорушення

<p>Подають: юридичні особи, відокремлені підрозділи юридичних осіб стосовно промислової продукції, відомості щодо якої не мають обмеженого режиму доступу – територіальному органу Держстату</p> <p>стосовно промислової продукції, відомості щодо якої мають обмежений режим доступу – Державній службі статистики України</p> <p>Термін подання: не пізніше 28 лютого</p>	<p>ЗВІТ ПРО ВИРОБНИЦТВО ТА РЕАЛІЗАЦІЮ ПРОМИСЛОВОЇ ПРОДУКЦІЇ</p> <p>за 20 рік</p>	<p>Безкоштовний сервіс для електронного звітування "Кабінет респондента" за посиланням: https://statzvit.ukrstat.gov.ua</p> <p>№ 11П-НПП (річна) ЗАТВЕРДЖЕНО Наказ Держстату 24 березня 2025 р. № 50</p>
--	---	---

Ідентифікаційні дані респондента
Ідентифікаційний код ЄДРПОУ

<p>Поштовий індекс <input type="text"/></p> <p>Назва області/АР Крим <input type="text"/></p> <p>Назва району <input type="text"/></p> <p>Назва територіальної громади <input type="text"/></p> <p>Назва населеного пункту <input type="text"/></p> <p>Назва району у місті <input type="text"/></p> <p>Назва вулиці/провулку, площі тощо <input type="text"/></p> <p>№ будинку <input type="text"/></p> <p>№ корпусу <input type="text"/></p> <p>№ квартири/офісу <input type="text"/></p>	<p>Місцезнаходження (юридична адреса)</p> <input type="text"/> <input type="text"/> <input type="text"/> <input type="text"/> <input type="text"/> <input type="text"/> <input type="text"/> <input type="text"/> <input type="text"/> <input type="text"/>	<p>Адреса здійснення діяльності, щодо якої подається форма звітності (фактична адреса)</p> <input type="text"/> <input type="text"/> <input type="text"/> <input type="text"/> <input type="text"/> <input type="text"/> <input type="text"/> <input type="text"/> <input type="text"/> <input type="text"/>
---	--	---

Територія відповідно до Кодифікатора адміністративно-територіальних одиниць територіальних громад (КАТОТГ) за юридичною адресою

UA

(код території визначається автоматично)

Інформація щодо відсутності даних

У випадку відсутності даних необхідно поставити у прямокутнику позначку – V

Зазначте одну з наведених нижче причин відсутності даних:

- Не здійснюється вид економічної діяльності, який спостерігається
- Одиниця припинена або перебуває в стадії припинення
- Здійснюється сезонна діяльність або економічна діяльність, пов'язана з тривалим циклом виробництва
- Тимчасово призупинено економічну діяльність через економічні чинники/карантинні обмеження
- Проведено чи проводиться реорганізація або передано виробничі фактори іншій одиниці
- Відсутнє явище, яке спостерігається

Адреса здійснення діяльності,
щодо якої подається форма
звітності

У випадку відсутності
даних необхідно
поставити у
прямокутнику позначку
та обрати одну з
наведених причин
відсутності даних

МЕТОДОЛОГІЧНІ АСПЕКТИ СКЛАДАННЯ ЗВІТУ

Стор. 2 ф. № 1П-НПП (річна)

Назва виду продукції за Номенклатурою продукції промисловості (НПП)	Одиниця вимірювання за НПП	Код продукції за НПП	Назва регіону <i>(область, місто Києв)</i>	Код території за КАТОТТГ (UA)	Кількість виробленої продукції <i>(вагове виробництво)</i>	Кількість виробленої продукції із сировини замовника <i>(вагове виробництво)</i>	Вартість робіт із перероблення сировини замовника, тис.грн <i>(якщо гр. 2≠0, то за гр. 1)</i>	Вартість промислових послуг, тис.грн <i>(вартість оброблення продукції, ремонту та технічного)</i>	Кількість реалізованої продукції, виробленої із власної сировини <i>(незалежно від періоду)</i>	Вартість реалізованої продукції, виробленої із власної сировини, тис.грн <i>(незалежно від періоду)</i>
А	Б	В	Г	Д	1	2	3	4	5	6

Назва регіону (область) та код території зазначається за Кодифікатором адміністративно-територіальних одиниць та територій територіальних громад (КАТОТТГ)

Назва виду продукції, одиниця вимірювання та код продукції заповнюється згідно Номенклатури промислової продукції

МЕТОДОЛОГІЧНІ АСПЕКТИ СКЛАДАННЯ ЗВІТУ

Для проведення річного державного статистичного спостереження за формою 1-ПНПП (річна) з 1 січня 2026 року запроваджується Номенклатура продукції промисловості 2025, затверджена наказом Держстату від 28 листопада 2025 року №213

НПП-2025 та таблиця відповідності, що показує зв'язок між кодами НПП діючої і попередньої версії розміщені на офіційному сайті Держстату в розділі «Про нас» / «Нормативно-правова база» / «Класифікації» (<https://stat.gov.ua/uk/page-contents/nomenklatura-produktsiyi-promyslovosti-npp>)

ОСНОВНІ ПРИКЛАДИ ЗМІН В НПП-2025

Приклад розділення позицій

НПП-2023	НПП-2025
<ul style="list-style-type: none">• 14.19.21.50 Одяг і аксесуари одягу з текстильних матеріалів, крім трикотажних, для немовлят (для дітей зростом не більше 86 см), включаючи сорочечки, повзунки, комбінезони, костюми еластичні, рукавички, рукавиці й мітенки та верхній одяг (крім гігієнічних прокладок, пелюшок та виробів подібних)	<ul style="list-style-type: none">• 14.21.30.00 Одяг і аксесуари одягу з текстильних матеріалів, крім трикотажних, для немовлят (для дітей зростом не більше 86 см), включаючи сорочечки, комбінезони, костюми еластичні, рукавички, рукавиці й мітенки та верхній одяг (крім нижньої білизни, головних уборів, гігієнічних прокладок, пелюшок та виробів подібних)• 14.22.14.00 Нижня білизна для немовлят з текстильних матеріалів, крім трикотажних

Приклад заміни коду позиції

- | | |
|--|---|
| <ul style="list-style-type: none">• 25.21.12.00 Котли центрального опалення (крім зазначених у позиції 25.30.11.10–25.30.11.70) | <ul style="list-style-type: none">• 28.21.16.00 Котли центрального опалення (крім зазначених у позиціях 25.21.12.10–25.21.12.30) |
|--|---|

Приклад об'єднання позицій

НПП-2023

- **20.14.12.43** Орто-ксилол (із вмістом ізомерів ксилолу 95 мас.% і більше)
- **20.14.12.45** Пара-ксилол (із вмістом ізомерів ксилолу 95 мас.% і більше)
- **20.14.12.47** Мета-ксилол та змішані ізомери ксилолу (із вмістом ізомерів ксилолу 95 мас.% і більше)

НПП-2025

- **20.14.12.40** Ксилоли

Приклад нових позицій

- **10.20.91.00** Послуги з копчення та інших способів консервування і приготування продуктів з риби
- **10.39.14.00** Овочі та фрукти, нарізані та упаковані

МЕТОДОЛОГІЧНІ АСПЕКТИ СКЛАДАННЯ ЗВІТУ

Стор. 2 ф. № 1П-НПП (річна)

Назва виду продукції за Номенклатурою продукції промисловості (НПП)	Одиниця вимірювання за НПП	Код продукції за НПП	Назва регіону (область, місто Києв)	Код території за КАТОТТГ (UA)	Кількість виробленої продукції (валове виробництво)	Кількість виробленої продукції із сировини замовника (зр.2 ≤ зр.1)	Вартість робіт з перероблення сировини замовника, тис. грн (якщо зр.2≠0, то зр.3≠0 і навпаки)	Вартість промислових послуг, тис. грн (вартість оброблення продукції, ремонт та технічного обслуговування, установлення та монтажу)	Кількість реалізованої продукції, виробленої із власної сировини (незалежно від періоду виробництва продукції)	Вартість реалізованої продукції, виробленої із власної сировини, тис. грн (незалежно від періоду виробництва продукції; якщо зр.5≠0, то зр.6≠0 і навпаки)
А	Б	В	Г	Д	1	2	3	4	5	6

Залежно від зазначеної у графі 3 НПП одиниці вимірювання продукції:

- ✓ за одиницями вимірювання «елемент», «пара», «штука» у цілих числах;
- ✓ за іншими одиницями вимірювання в числах з одним десятковим знаком після коми

- ✓ У тисячах гривень (з одним десятковим знаком після коми)

МЕТОДОЛОГІЧНІ АСПЕКТИ СКЛАДАННЯ ЗВІТУ

Стор. 2 ф. № ІП-НПП (річна)

Назва виду продукції за Номенклатурою продукції промисловості (НПП)	Одиниця вимірювання за НПП	Код продукції за НПП	Назва регіону (область, місто Києв)	Код території за КАТОРТГ (UA)	Кількість виробленої продукції (валове виробництво)	Кількість виробленої продукції із сировини замовника (гр. 2 ≤ гр. 1)	Вартість робіт із перероблення сировини замовника, тис. грн (якщо гр. 2 ≠ 0, то гр. 3 = 0 і навпаки)	Вартість промислових послуг, тис. грн (вартість оброблення продукції, ремонту та технічного обслуговування, установалення та монтажу)	Кількість реалізованої продукції, виробленої із власної сировини (незалежно від періоду виробництва продукції)	Вартість реалізованої продукції, виробленої із власної сировини, тис. грн (незалежно від періоду виробництва продукції; якщо гр. 5 = 0, то гр. 6 = 0 і навпаки)
А	Б	В	Г	Д	1	2	3	4	5	6
									-	

- гр.1 містить дані в натуральному та вартісному вираженні про кількість (вартість) виробленої продукції за рік та виробленої продукції з сировини замовника
- гр.2 містить дані, які відображені в натуральному вираженні із сировини замовника
- гр.3 вміщує дані щодо вартості виконаних робіт із виробництва продукції із сировини, наданої замовником та вартості витрачених допоміжних матеріалів підприємства-виробника
- гр.4 включає дані щодо вартості послуг з ремонту й технічного обслуговування, послуг з установалення та монтажу купованих або наданих замовником складових частин
- гр.5 уміщує дані щодо кількості реалізованої продукції з власної сировини
- гр.6 уміщує дані про вартість реалізованої у звітному році продукції, виробленої із власної сировини

МЕТОДОЛОГІЧНІ АСПЕКТИ СКЛАДАННЯ ЗВІТУ

Стор. 2 ф. № 1П-НПП (річна)

Назва виду продукції за Номенклатурою продукції промисловості (НПП)	Одиниця вимірювання за НПП	Код продукції за НПП	Назва регіону (область, місто Киє)	Код території за КАТОРТГ (UA)	Кількість виробленої продукції (валове виробництво)	Кількість виробленої продукції із сировини замовника (гр. 2 ≤ гр. 1)	Вартість робіт із перероблення сировини замовника, тис. грн (якщо гр. 2≠0, то гр. 3≠0 і навпаки)	Вартість промислових послуг, тис. грн (вартість оброблення продукції, ремонту та технічного обслуговування, установлення та монтажу)	Кількість реалізованої продукції, виробленої із власної сировини (незалежно від періоду виробництва продукції)	Вартість реалізованої продукції, виробленої із власної сировини, тис. грн (незалежно від періоду виробництва продукції; якщо гр. 5≠0, то гр. 6≠0 і навпаки)
А	Б	В	Г	Д	1	2	3	4	5	6

- ✓ Якщо гр.1 відображена в натуральному вираженні, містить дані про кількість виробленої продукції, то гр.5 = 0
- ✓ Якщо гр.1 відображена в натуральному вираженні уміщує дані щодо кількості виробленої продукції із сировини замовника, то гр.2 = 0
- ✓ Якщо гр.1 відображена у вартісному вираженні у разі виробництва продукції із власної сировини, то гр.6 = 0
- ✓ Якщо гр.1 відображена у вартісному вираженні уміщує дані щодо кількості виробленої продукції із сировини замовника, то гр.3 = 0

✓ Якщо відображено дані за показником щодо вартості промислових послуг, то заповнюється тільки графа 4, всі інші графи=0

ІНФОРМАЦІЯ ПРО ВИГОТОВЛЕНУ ПРОМИСЛОВУ ПРОДУКЦІЮ

Назва виду продукції за Номенклатурою продукції промисловості (НПП)	Одиниця вимірювання за НПП	Код продукції за НПП	Назва регіону (область, місто Київ)	Код території за КАТОТТГ (UA)	Кількість виробленої продукції (валове виробництво)	Кількість виробленої продукції із сировини замовника (гр.2 ≤ гр.1)	Вартість робіт із перероблення сировини замовника, тис.грн (якщо гр.2 ≠ 0, то гр.3 ≠ 0 і навпаки)	Вартість промислових послуг, тис.грн (вартість оброблення продукції, ремонту та технічного обслуговування, установлення та монтажу)	Кількість реалізованої продукції, виробленої із власної сировини (незалежно від періоду виробництва продукції)	Вартість реалізованої продукції, виробленої із власної сировини, тис.грн (незалежно від періоду виробництва продукції; якщо гр.5 ≠ 0, то гр.6 ≠ 0 і навпаки)
А	Б	В	Г	Д	1	2	3	4	5	6
Яловичина і телятина, свіжі чи охолоджені - туші, напівтуші, четвертини необвалені	кг	10.11.11.40	Рівненська	560000000000066151	89600,0	-	-	-	89600,0	8601,6
Яловичина і телятина, свіжі чи охолоджені - туші, напівтуші, четвертини необвалені	кг	10.11.11.40	Волинська	070000000000024379	75300,0	-	-	-	75300,0	7228,8
Послуги з ремонту й технічного обслуговування машин металообробних і верстатів	тис.грн	33.12.22.00	Рівненська	560000000000066151	-	-	-	1070,9	-	-
Гречка (ядриця, січка)	кг	10.61.33.33	Рівненська	560000000000066151	694023,1	2315,7	12355,4	-	3276,4	72801,6
Паливо тверде з біомаси рослинної інше	кг	16.26.10.00.50	Рівненська	560000000000066151	3158610,0	-	-	-	3956451,0	20360,2
Паливо тверде з біомаси рослинної інше	тис.Гкал	16.26.10.00.50.A	Рівненська	560000000000066151	15,2	-	-	-	16,3	20360,2



Пояснення щодо уточнення (виправлення) даних за попередній звітному рік (роки):

Рік	Назва показника	Код продукції за НПП	Одиниця вимірювання продукції за НПП	Назва регіону (область, місто Київ)	Дані (уточнені, виправлені)	Пояснення
2025	Яловичина і телятина, свіжі чи охолоджені - туші, напівтуші, четвертини необвалені	10.11.11.40	кг	Рівненська	28400,0	помилково показали обсяги продукції «Яловичина і телятина заморожені - туші, напівтуші, четвертини, відруби» до коду 10.11.11.40 «Яловичина і телятина, свіжі чи охолоджені»

Якщо відображено пояснення щодо уточнення (виправлення) даних за попередній звітному рік (роки), то необхідно зазначити рік, назву показника, код продукції за НПП, одиницю вимірювання продукції за НПП, назву регіону (область) та дані (уточнені, виправлені) щодо яких надаєте ці пояснення

Просимо зазначити контактний номер телефону виконавця (бажано мобільний) та електронну пошту для зворотного зв'язку

Місце підпису керівника (власника) або особи, відповідальної за достовірність наданої інформації

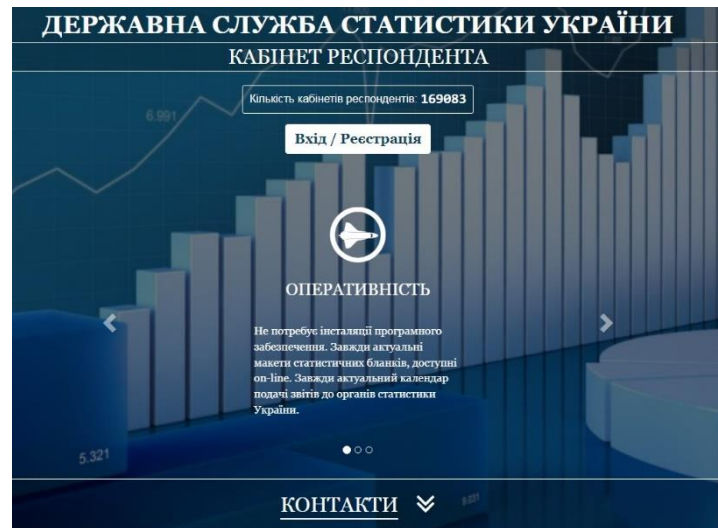
телефон: _____

електронна пошта: _____



Держстатом запроваджено роботу сервісу для електронного звітування – безкоштовне ПЗ **«Кабінет респондента»** (<https://statzvit.ukrstat.gov.ua/>).

На цей сервіс можна перейти за посиланням з офіційного вебпорталу Держстату (www.stat.gov.ua) та сайту ГУС у Рівненській області (www.gusrv.gov.ua) - у розділі «Для респондентів» – «Кабінет респондента».



Консультації щодо:

- подання звітності можна отримати за тел.: **(0362) 63-39-70; (0362) 63-39-14;**
- складання за тел.: **(0362) 63-39-48; моб. +38 096 024 6248; + 38 098 581 3052; +38 068 058 1711.**

E-mail: gus@rv.ukrstat.gov.ua