

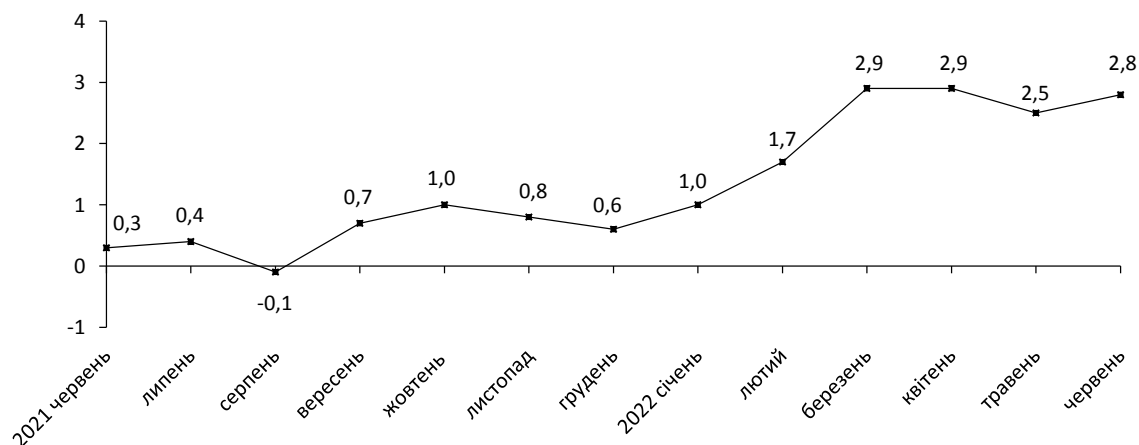


13.07.2022

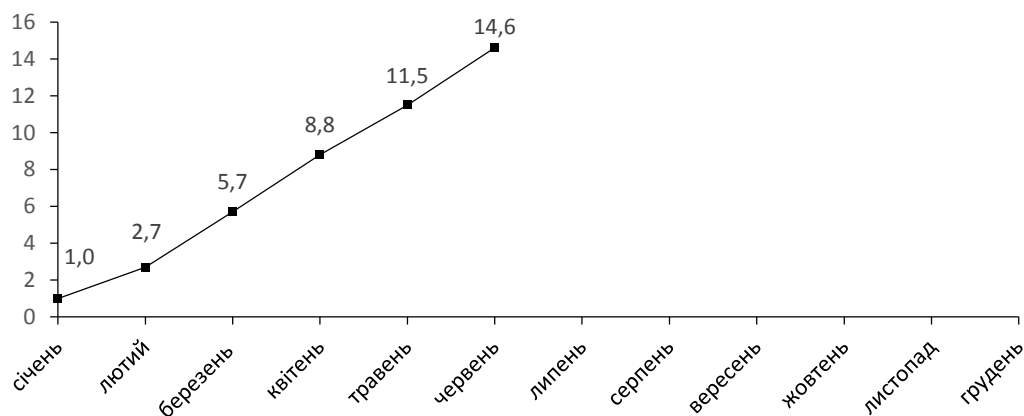
## Індекси споживчих цін у Рівненській області у червні 2022 року

Інфляція на споживчому ринку області у червні 2022р. порівняно із травнем 2022р. становила 2,8%, з початку року – 14,6%, по Україні – відповідно 3,1% та 17,4%.

### Зміни споживчих цін (у % до попереднього місяця)



### Зміни споживчих цін у 2022 році (у % до грудня попереднього року)



# Зміни споживчих цін на товари та послуги

(відсотків)

	Червень 2022 до	
	травня 2022	грудня 2021
<b>Споживчі ціни</b>	<b>2,8</b>	<b>14,6</b>
<b>Продукти харчування та безалкогольні напої</b>	<b>2,6</b>	<b>18,1</b>
Продукти харчування	2,6	18,1
хліб і хлібопродукти	3,6	21,8
хліб	2,2	11,4
макаронні вироби	2,9	17,9
м'ясо та м'ясопродукти	3,0	7,7
риба та продукти з риби	2,4	22,4
молоко	0,8	5,0
сир і м'який сир (творог)	0,7	3,0
яйця	3,5	-34,5
масло	2,9	11,3
олія соняшникова	2,8	9,5
фрукти	-0,1	50,5
овочі	0,1	84,1
цукор	11,2	12,1
Безалкогольні напої	3,1	18,3
<b>Алкогольні напої, тютюнові вироби</b>	<b>2,7</b>	<b>11,0</b>
<b>Одяг і взуття</b>	<b>1,4</b>	<b>4,5</b>
Одяг	0,4	3,0
Взуття	2,7	6,1
<b>Житло, вода, електроенергія, газ та інші види палива</b>	<b>0,3</b>	<b>1,8</b>
Утримання та ремонт житла	1,5	8,3
Прибирання сміття	0,0	0,0
Водопостачання	0,0	14,1
Каналізація	0,0	15,7
Послуги з управління багатоквартирними будинками	0,0	1,5
Електроенергія	0,0	0,0
Природний газ	0,0	-1,2
Гаряча вода, опалення	0,0	0,0
<b>Предмети домашнього вжитку, побутова техніка та поточне утримання житла</b>	<b>0,7</b>	<b>10,1</b>
<b>Охорона здоров'я</b>	<b>0,1</b>	<b>11,3</b>
Фармацевтична продукція, медичні товари та обладнання	-0,4	12,9
Амбулаторні послуги	0,5	2,3
<b>Транспорт</b>	<b>10,9</b>	<b>36,2</b>
Паливо та мастила	20,7	85,7
Транспортні послуги	10,7	16,3
залізничний пасажирський транспорт	1,7	5,3
автодорожній пасажирський транспорт	11,4	17,5
<b>Зв'язок</b>	<b>0,6</b>	<b>5,2</b>
<b>Відпочинок і культура</b>	<b>2,3</b>	<b>7,4</b>
<b>Освіта</b>	<b>0,0</b>	<b>1,1</b>
<b>Ресторани та готелі</b>	<b>1,1</b>	<b>10,0</b>
<b>Різні товари та послуги</b>	<b>2,1</b>	<b>1,5</b>

На споживчому ринку області у червні ціни на продукти харчування та безалкогольні напої зросли на 2,6%. Найбільше подорожчав цукор (на 11,2%). На 7,9–0,1% зросли ціни на рис, продукти переробки зернових, м'ясо птиці, свинину, яйця, кондитерські вироби з цукру, безалкогольні напої, макаронні вироби, масло, олію соняшникову, шоколад, рибу та продукти з риби, хліб, кисломолочну продукцію, кондитерські вироби з борошна, молоко, сири, яловичину, сметану, овочі. Водночас на 0,1% подешевшали фрукти.

Ціни на алкогольні напої та тютюнові вироби зросли на 2,7%, при цьому алкогольні напої подорожчали на 4,2%, тютюнові вироби – на 1,1%.

Одяг і взуття подорожчали на 1,4%, зокрема, взуття – на 2,7%, одяг – на 0,4%.

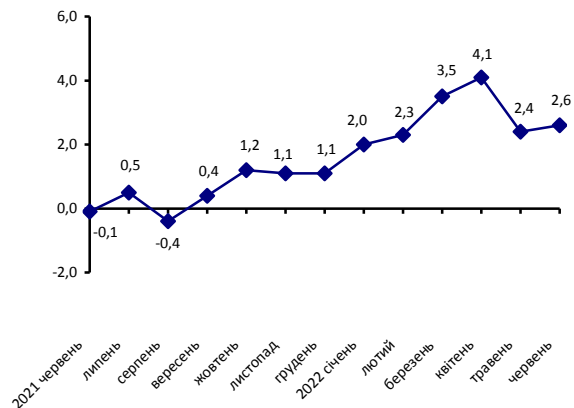
Зростання цін (тарифів) на житло, воду, електроенергію, газ та інші види палива на 0,3% відбулося за рахунок підвищення цін на утримання та ремонт житла на 1,5%, оренду житла – на 0,6%.

У сфері охорони здоров'я ціни зросли на 0,1%, за рахунок подорожчання послуг лікарень на 2,8% та амбулаторних послуг – на 0,5%.

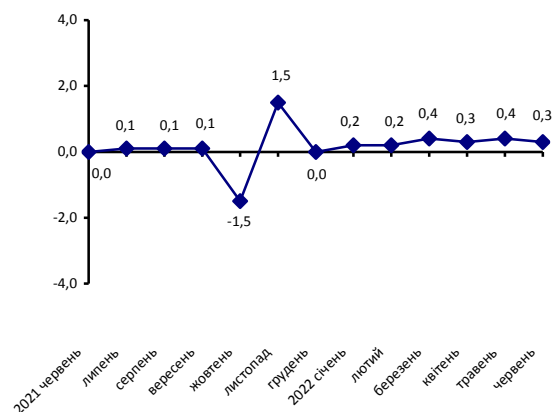
Ціни на транспорт підвищилися на 10,9% в основному через подорожчання палива та мастил на 20,7%, а також проїзду у автодорожньому та залізничному пасажирському транспорті на 11,4% та 1,7% відповідно.

У сфері зв'язку ціни зросли на 0,6%, що пов'язано з подорожчанням поштових послуг на 2,9%, телефонного та телефаксового обладнання – на 2,1%.

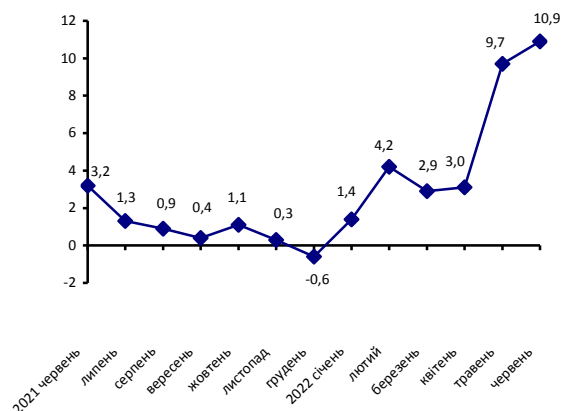
### Зміни цін на продукти харчування та безалкогольні напої (у % до попереднього місяця)



### Зміни цін на житло, воду, електроенергію, газ та інші види палива (у % до попереднього місяця)



### Зміни цін на транспорт (у % до попереднього місяця)



#### Географічне охоплення

Усі регіони України, крім тимчасово окупованої території Автономної Республіки Крим, м.Севастополя та частини тимчасово окупованих територій у Донецькій та Луганській областях.

Відбір міст здійснюється на державному рівні та є репрезентативним для розрахунку ІСЦ для кожного регіону країни. Спостереження за змінами споживчих цін (тарифів) не проводиться в сільській місцевості.

#### Методологія та визначення

**Індекс споживчих цін** (ІСЦ, інфляція) є показником зміни в часі цін і тарифів на товари та послуги, які купує населення для невиробничого споживання. Розраховується щомісячно на основі даних про ціни (одержуються органами державної статистики шляхом щомісячної реєстрації цін і тарифів на споживчому ринку) та даних національних рахунків щодо витрат домогосподарств на кінцеве споживання по країні в цілому з подальшим розподілом (за результатами вибіркового обстеження умов життя домогосподарств).

Методологія розрахунку: [http://ukrstat.gov.ua/norm\\_doc/2021/310/310.pdf](http://ukrstat.gov.ua/norm_doc/2021/310/310.pdf).

#### **Перегляд даних**

Перегляд даних, розрахованих і оприлюднених раніше, не здійснюється.

Довідка: тел. (036-2) 26-44-75; e-mail: [gus@rv.ukrstat.gov.ua](mailto:gus@rv.ukrstat.gov.ua)

Більше інформації: <http://www.gusrv.gov.ua> (Статистична інформація/Економічна статистика/Ціни)

© Головне управління статистики у Рівненській області, 2022