

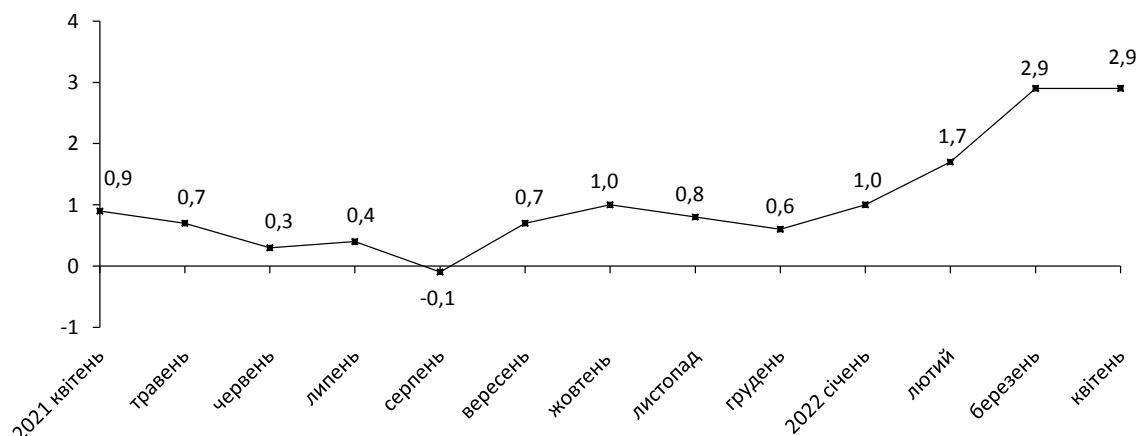


13.05.2022

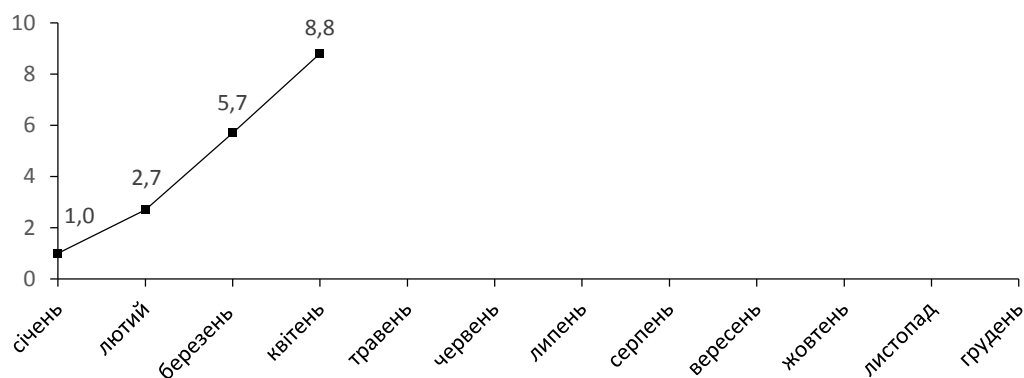
## Індекси споживчих цін у Рівненській області у квітні 2022 року

Інфляція на споживчому ринку області у квітні 2022р. порівняно з березнем 2022р. становила 2,9%, з початку року 8,8%, по Україні – відповідно 3,1% та 10,9%.

### Зміни споживчих цін (у % до попереднього місяця)



### Зміни споживчих цін у 2022 році (у % до грудня попереднього року)



# Зміни споживчих цін на товари та послуги

(відсотків)

	Квітень 2022 до	
	березня 2022	грудня 2021
<b>Споживчі ціни</b>	<b>2,9</b>	<b>8,8</b>
<b>Продукти харчування та безалкогольні напої</b>	<b>4,1</b>	<b>12,4</b>
Продукти харчування	4,2	12,6
хліб і хлібопродукти	7,9	14,8
хліб	3,4	8,5
макаронні вироби	8,0	12,8
м'ясо та м'ясопродукти	1,1	4,4
риба та продукти з риби	7,1	12,3
молоко	0,7	4,5
сир і м'який сир (творог)	1,1	0,3
яйця	-16,3	-25,0
масло	1,9	10,4
олія соняшникова	2,9	1,6
фрукти	9,7	44,4
овочі	8,7	72,2
цукор	5,6	3,7
Безалкогольні напої	2,1	8,8
<b>Алкогольні напої, тютюнові вироби</b>	<b>3,5</b>	<b>5,3</b>
<b>Одяг і взуття</b>	<b>1,0</b>	<b>3,0</b>
Одяг	0,7	2,5
Взуття	1,4	3,6
<b>Житло, вода, електроенергія, газ та інші види палива</b>	<b>0,3</b>	<b>1,1</b>
Утримання та ремонт житла	1,1	4,1
Водопостачання	0,0	14,1
Каналізація	0,0	15,7
Послуги з управління багатоквартирними будинками	0,0	1,5
Електроенергія	0,0	0,0
Природний газ	0,0	-1,2
Гаряча вода, опалення	0,0	0,0
<b>Предмети домашнього вжитку, побутова техніка та поточне утримання житла</b>	<b>2,5</b>	<b>6,3</b>
<b>Охорона здоров'я</b>	<b>2,7</b>	<b>11,8</b>
Фармацевтична продукція, медичні товари та обладнання	3,7	14,4
Амбулаторні послуги	0,0	1,8
<b>Транспорт</b>	<b>3,0</b>	<b>12,0</b>
Паливо та мастила	5,2	24,3
Транспортні послуги	2,0	2,0
залізничний пасажирський транспорт	12,8	3,4
автодорожній пасажирський транспорт	1,7	2,1
<b>Зв'язок</b>	<b>1,3</b>	<b>3,0</b>
<b>Відпочинок і культура</b>	<b>2,3</b>	<b>5,7</b>
<b>Освіта</b>	<b>0,0</b>	<b>1,1</b>
<b>Ресторани та готелі</b>	<b>2,8</b>	<b>5,9</b>
<b>Різні товари та послуги</b>	<b>-1,6</b>	<b>-1,9</b>

На споживчому ринку області у квітні ціни на продукти харчування та безалкогольні напої зросли на 4,1%. Найбільше подорожчав рис (на 28,6%). На 12,2–0,4% зросли ціни на продукти переробки зернових, фрукти, овочі, макаронні вироби, кондитерські вироби з борошна, рибу та продукти з риби, маргарин та інші рослинні жири, цукор, хліб, олію соняшникову, сметану, безалкогольні напої, масло, кондитерські вироби з цукру, сало, свинину, кисломолочну продукцію, сири, молоко, м'ясо птиці. Водночас на 16,3–2,4% подешевшали яйця, яловичина.

Ціни на алкогольні напої та тютюнові вироби зросли на 3,5%, при цьому алкогольні напої подорожчали на 5,1%, тютюнові вироби – на 2,0%.

Одяг і взуття подорожчали на 1,0%, при цьому взуття – на 1,4%, одяг – на 0,7%.

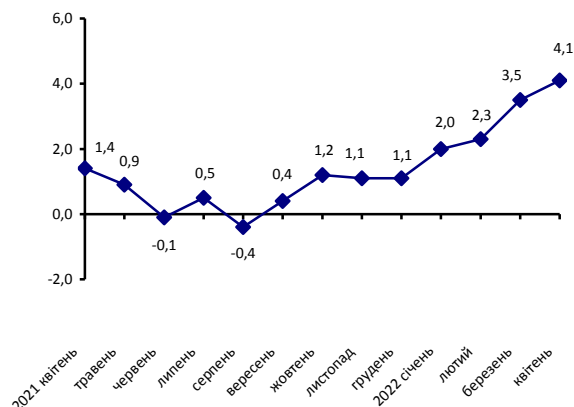
Зростання цін (тарифів) на житло, воду, електроенергію, газ та інші види палива на 0,3% відбулося за рахунок підвищення цін на оренду житла на 2,3%, плату за власне житло – на 1,7%, на утримання та ремонт житла – на 1,1%.

У сфері охорони здоров'я ціни зросли на 2,7%, що обумовлено подорожчанням фармацевтичної продукції та обладнання на 3,7%.

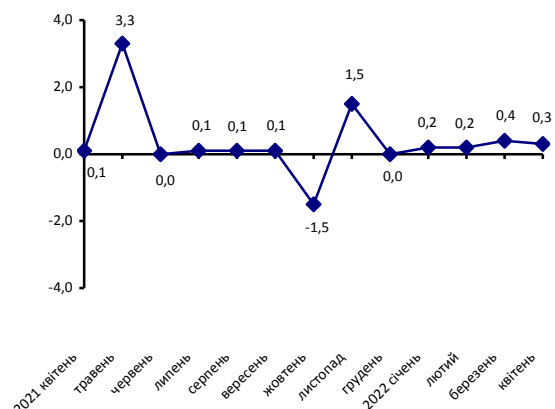
Ціни на транспорт зросли на 3,0%, що обумовлено подорожчанням проїзду у залізничному пасажирському транспорті на 12,8%, палива та мастил – на 5,2%, проїзду у автодорожньому пасажирському транспорті – на 1,7%.

У сфері зв'язку ціни зросли на 1,3%, що пов'язано з подорожчанням телефонного та телефаксового обладнання на 5,1%, поштових послуг – на 4,5%.

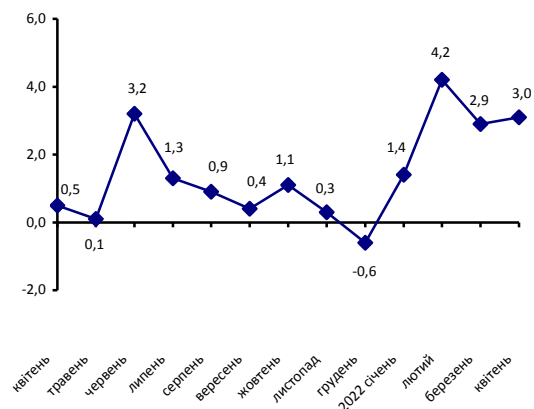
### Зміни цін на продукти харчування та безалкогольні напої (у % до попереднього місяця)



### Зміни цін на житло, воду, електроенергію, газ та інші види палива (у % до попереднього місяця)



### Зміни цін на транспорт (у % до попереднього місяця)



#### Географічне охоплення

Усі регіони України, крім тимчасово окупованої території Автономної Республіки Крим, м.Севастополя та частини тимчасово окупованих територій у Донецькій та Луганській областях.

Відбір міст здійснюється на державному рівні та є репрезентативним для розрахунку ІСЦ для кожного регіону країни. Спостереження за змінами споживчих цін (тарифів) не проводиться в сільській місцевості.

#### Методологія та визначення

**Індекс споживчих цін** (ІСЦ, інфляція) є показником зміни в часі цін і тарифів на товари та послуги, які купує населення для невиробничого споживання. Розраховується щомісячно на основі даних про ціни (одержуються органами державної статистики шляхом щомісячної реєстрації цін і тарифів на споживчому ринку) та даних національних рахунків щодо витрат домогосподарств на кінцеве споживання по країні в цілому з подальшим розподілом (за результатами вибіркового обстеження умов життя домогосподарств).

Методологія розрахунку: [http://ukrstat.gov.ua/norm\\_doc/2021/310/310.pdf](http://ukrstat.gov.ua/norm_doc/2021/310/310.pdf).

#### **Перегляд даних**

Перегляд даних, розрахованих і оприлюднених раніше, не здійснюється.

Довідка: тел. (036-2) 26-44-75; e-mail: [gus@rv.ukrstat.gov.ua](mailto:gus@rv.ukrstat.gov.ua)

Більше інформації: <http://www.gusrv.gov.ua> (Статистична інформація/Економічна статистика/Ціни)

© Головне управління статистики у Рівненській області, 2022