

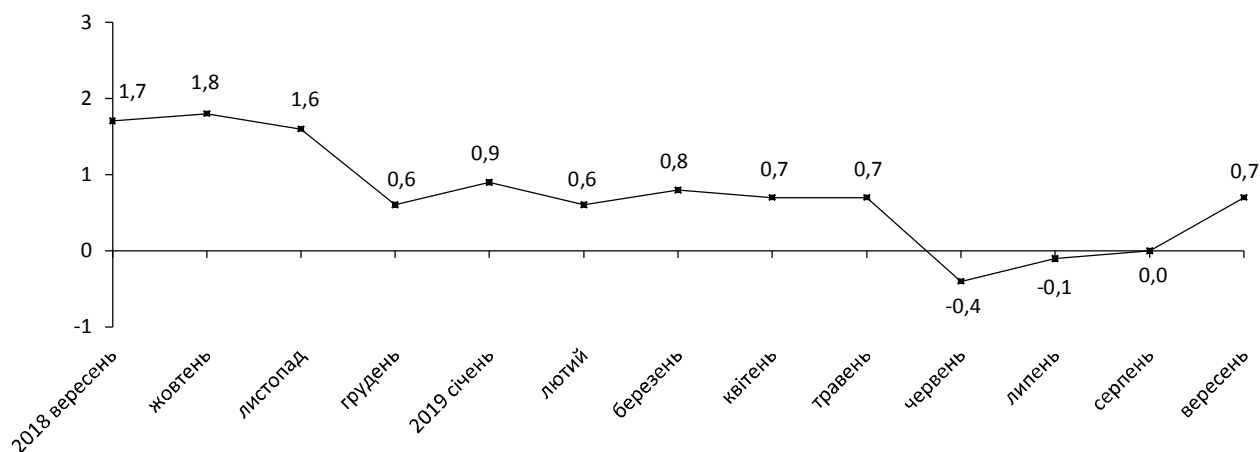


15.10.2019

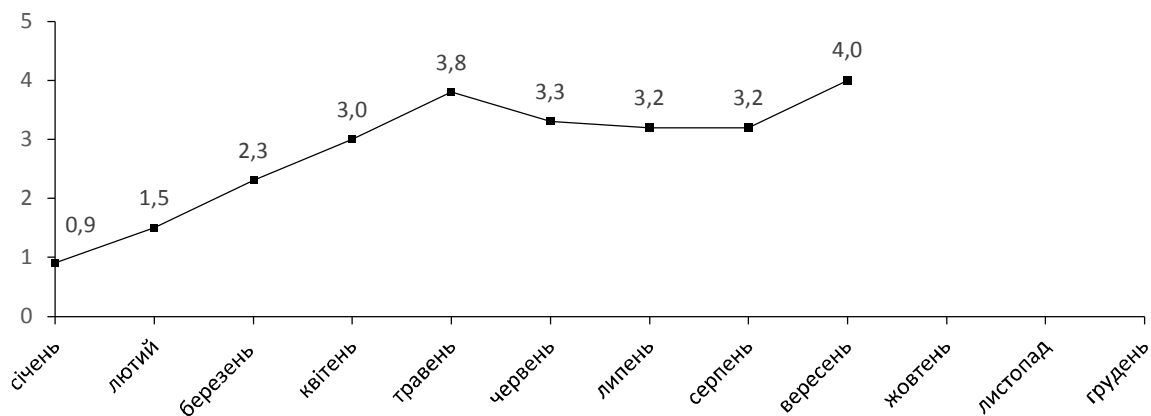
Індекси споживчих цін у Рівненській області у вересні 2019 року

Інфляція на споживчому ринку області у вересні 2019р. порівняно із попереднім місяцем становила 0,7%, з початку року – 4,0%, по Україні – відповідно 0,7% та 3,4%.

Зміни споживчих цін (у % до попереднього місяця)



Зміни споживчих цін у 2019 році (у % до грудня попереднього року)



Зміни споживчих цін на товари та послуги

(відсотків)

	Вересень 2019 до	
	серпня 2019	грудня 2018
Споживчі ціни	0,7	4,0
Продукти харчування та безалкогольні напої	0,2	4,7
Продукти харчування	0,3	4,9
хліб і хлібопродукти	0,4	8,1
хліб	0,6	13,0
макаронні вироби	-1,6	1,5
м'ясо та м'ясопродукти	0,6	5,5
риба та продукти з риби	-0,1	6,0
молоко	3,6	-3,4
сир і м'який сир (творог)	1,9	4,2
яйця	-8,1	-27,2
масло	0,3	5,3
олія соняшникова	1,1	1,3
фрукти	2,5	32,3
овочі	-4,8	-12,4
цукор	-2,2	15,7
Безалкогольні напої	-0,2	3,9
Алкогольні напої, тютюнові вироби	1,5	9,7
Одяг і взуття	6,7	0,4
Одяг	7,4	1,6
Взуття	5,9	-1,2
Житло, вода, електроенергія, газ та інші види палива	-0,9	-3,8
Утримання та ремонт житла	0,4	4,1
Водопостачання	0,0	7,4
Каналізація	0,0	5,0
Утримання будинків та прибудинкових територій	1,0	13,1
Електроенергія	0,0	0,0
Природний газ	-2,9	-23,0
Гаряча вода, опалення	0,0	14,9
Предмети домашнього вжитку, побутова техніка та поточне утримання житла	-0,2	1,8
Охорона здоров'я	0,8	3,4
Фармацевтична продукція, медичні товари та обладнання	0,7	2,3
Амбулаторні послуги	1,1	7,3
Транспорт	-0,4	0,1
Паливо та мастила	-0,4	-7,8
Транспортні послуги	-0,2	11,2
залізничний пасажирський транспорт	-2,3	23,0
автодорожній пасажирський транспорт	0,1	10,1
Зв'язок	-0,3	6,5
Відпочинок і культура	-1,0	-0,1
Освіта	11,1	11,5
Ресторани та готелі	-0,1	6,7
Різні товари та послуги	0,9	3,1

На споживчому ринку області у вересні 2019р. ціни на продукти харчування та безалкогольні напої зросли на 0,2%. Найбільше подорожчали гречані крупи (на 10,9%). На 3,6–0,1% подорожчали молоко, фрукти, сири, кисломолочна продукція, соняшникова олія, свинина, маргарин та інші рослинні жири, шоколад, сало, сметана, яловичина, хліб, масло, кондитерські вироби з борошна. Водночас на 8,1–0,1% подешевшали яйця, овочі, цукор, макаронні вироби, кондитерські вироби з цукру, безалкогольні напої, риба та продукти з риби.

Ціни на алкогольні напої та тютюнові вироби підвищилися на 1,5%, у т.ч. на тютюнові вироби – на 1,8%, алкогольні напої – на 1,1%.

Одяг і взуття подорожчали на 6,7%, зокрема, одяг – на 7,4%, взуття – на 5,9%.

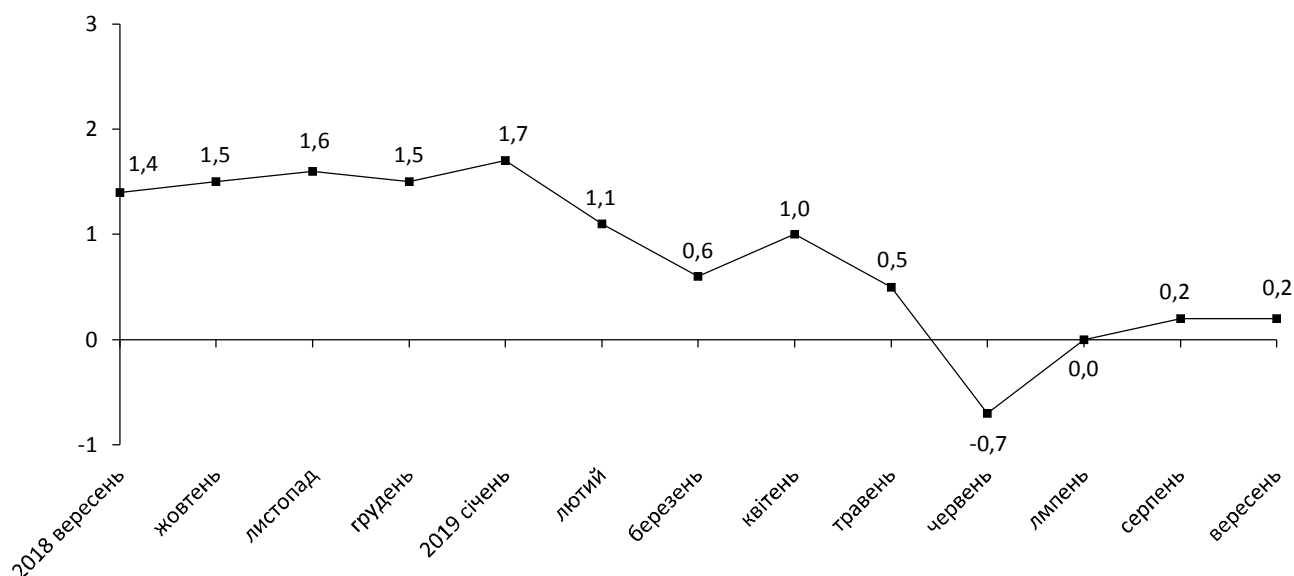
Зниження цін (тарифів) на житло, воду, електроенергію, газ та інші види палива на 0,9% відбулося за рахунок зниження цін на природний газ на 2,9%. Водночас відбулося підвищення плати за утримання будинків та прибудинкових територій на 1,0%, оренду житла на 0,5% та утримання та ремонт житла на 0,4%.

Ціни на транспорт у цілому знизилися на 0,4% в основному через здешевлення автомобілів, палива та мастил на 0,4% та вартості транспортних послуг – на 0,2%.

Послуги освіти подорожчали на 11,1%, а саме: вищої – на 12,6%, дошкільної – на 12,5%, середньої – на 2,5%.

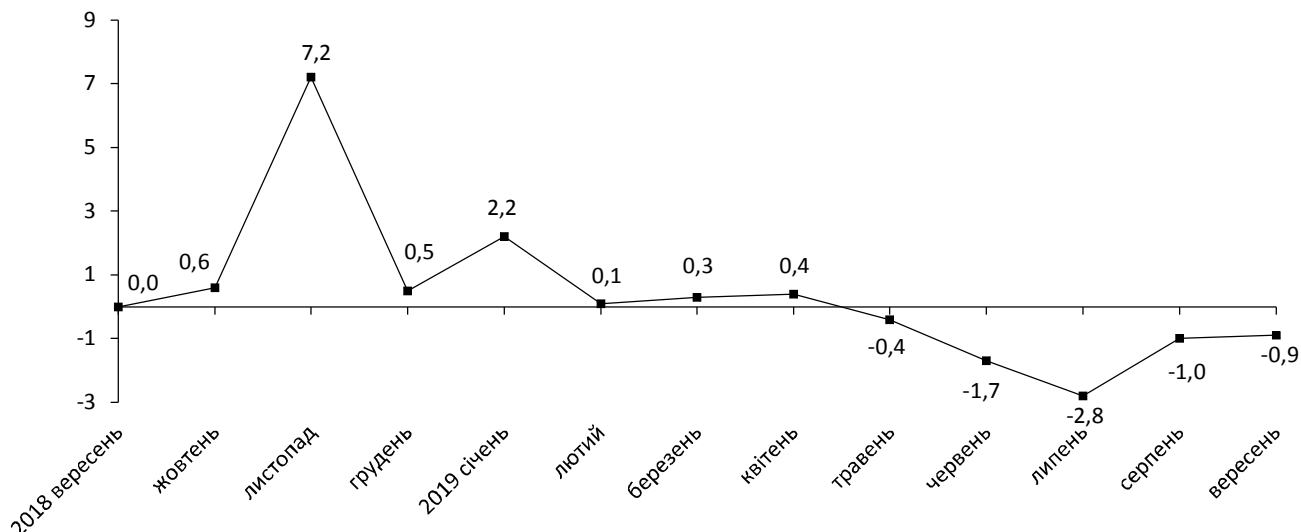
Зміни цін на продукти харчування та безалкогольні напої

(у % до попереднього місяця)



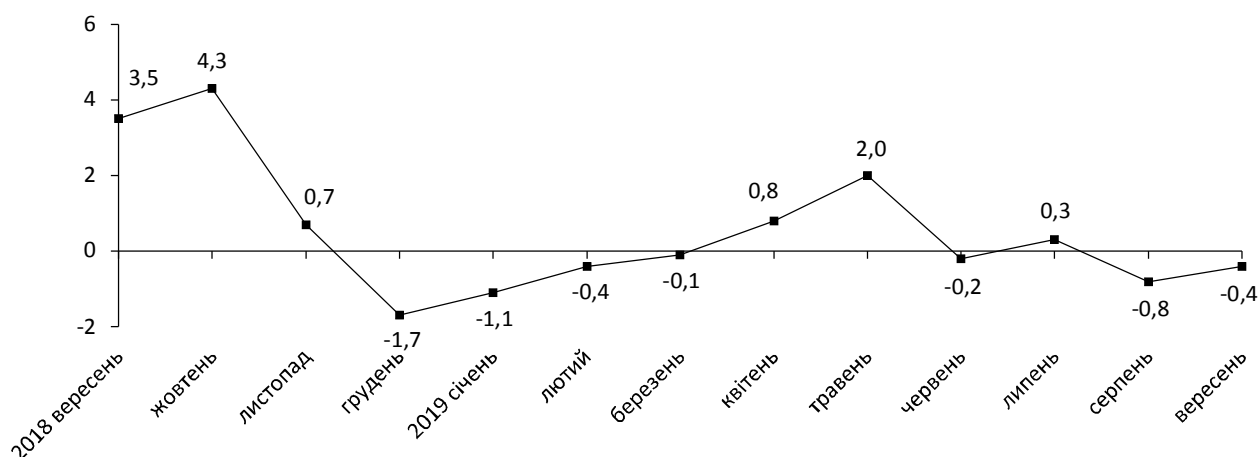
Зміни цін на житло, воду, електроенергію, газ та інші види палива

(у % до попереднього місяця)



Зміни цін на транспорт

(у % до попереднього місяця)



Географічне охоплення

Спостереження охоплює усі регіони України, без урахування тимчасово окупованої території Автономної Республіки Крим, м.Севастополя та частини тимчасово окупованих територій у Донецькій та Луганській областях.

Спостереження за змінами споживчих цін (тарифів) проводиться в містах, які відібрані на основі процедури стратифікованого багатоступеневого відбору з елементами методу ймовірності, пропорційній розміру. Відбір міст здійснюється на державному рівні і є репрезентативним для розрахунку ІСЦ для кожного регіону країни. Спостереження за змінами споживчих цін (тарифів) не проводиться в сільській місцевості.

Методологія та визначення

Індекс споживчих цін (ІСЦ, індекс інфляції) є показником зміни в часі цін і тарифів на товари та послуги, які купує населення для невиробничого споживання. Розраховується щомісячно на основі даних про ціни (одержуються органами державної статистики шляхом щомісячної реєстрації цін і тарифів на споживчому ринку) та даних національних рахунків щодо витрат домогосподарств на кінцеве споживання по країні в цілому з подальшим розподілом (за результатами вибіркового обстеження умов життя домогосподарств). Методологія розрахунку: http://www.ukrstat.gov.ua/metod_polog/metod_doc/2016/158/mp_spoz_h_ciny.zip.

Довідка: тел. (036-2) 26-44-75; e-mail: gus@rv.ukrstat.gov.ua

Більше інформації: <http://www.rv.ukrstat.gov.ua>

© Головне управління статистики у Рівненській області, 2019