

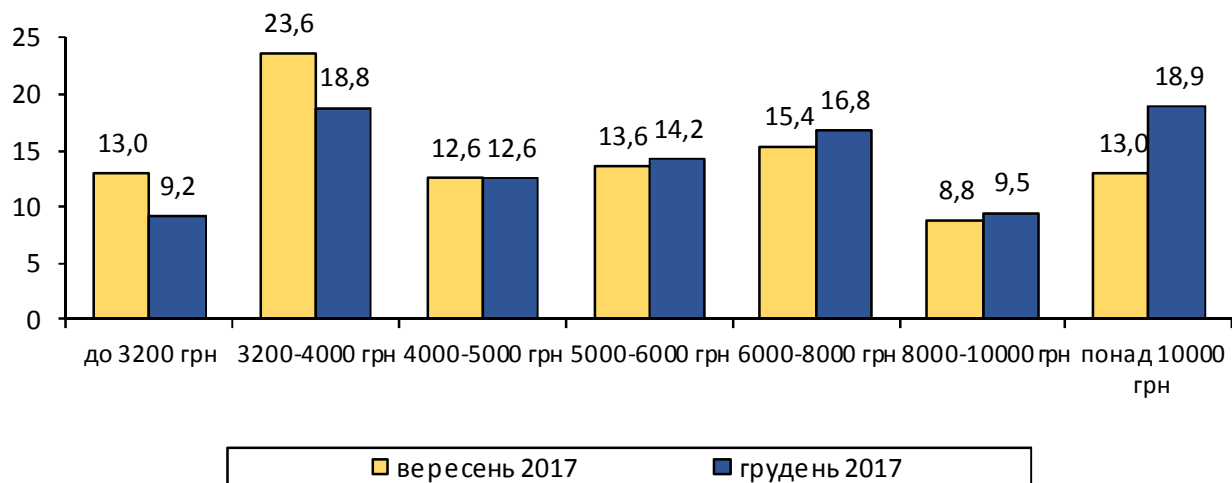


20.02.2018 № 59

## Розподіл працівників Рівненської області за розмірами нарахованої їм заробітної плати у грудні 2017 року

У грудні 2017р. нарахування в межах мінімальної заробітної плати мали 9,2% штатних працівників, що на 3,8 в.п. менше, ніж у вересні 2017р. Також за цей період на 4,8 в.п. зменшилася питома вага працівників із нарахуваннями від 3200 грн до 4000 грн. Водночас збільшилась частка працівників із нарахуваннями понад 10000 грн – від 13,0% у вересні до 18,9% у грудні 2017 року.

### Розподіл кількості штатних працівників за рівнем заробітної плати (у % до кількості працівників, яким оплачено 50% і більше робочого часу)



Більше інформації щодо розподілу кількості штатних працівників за розмірами нарахованої їм заробітної плати наведено у додатку.

#### Географічне охоплення

Спостереження охоплює усі регіони України, крім тимчасово окупованої території Автономної Республіки Крим і м. Севастополя, а також частини зони проведення антитерористичної операції.

#### Методологія та визначення

**Заробітна плата** включає тарифні ставки (посадові оклади), премії, доплати, надбавки, оплату за відпрацьований час, а також обов'язкові відрахування (податок на доходи фізичних осіб, військовий збір).

**Штатні працівники** – особи, які перебувають у трудових відносинах із підприємством і отримують заробітну плату, крім тимчасово відсутніх працівників, за якими зберігається місце роботи (знаходяться у відпустках по вагітності та пологах або в додатковій відпустці по догляду за дитиною до досягнення нею віку, визначеного законодавством, проходять військову службу за призовом під час мобілізації), працюючих за цивільно-правовими договорами.

Інформація підготовлена на підставі даних державного статистичного спостереження "Обстеження підприємств із питань статистики праці", яке охоплює юридичні особи та відокремлені підрозділи юридичних осіб із кількістю найманих працівників 10 і більше осіб.

Інформацію узагальнено по регіону та деталізовано за видами економічної діяльності на рівні секцій і розділів відповідно до Класифікації видів економічної діяльності (КВЕД).

Методологічні положення: [http://www.ukrstat.gov.ua/metod\\_polog/metod\\_doc/2016/117/mp\\_op\\_sp.zip](http://www.ukrstat.gov.ua/metod_polog/metod_doc/2016/117/mp_op_sp.zip)

Інструкція зі статистики заробітної плати: [http://www.ukrstat.gov.ua/norm\\_doc/2004/5/inst\\_st\\_zarplat.zip](http://www.ukrstat.gov.ua/norm_doc/2004/5/inst_st_zarplat.zip)

Інструкція зі статистики кількості працівників: [http://www.ukrstat.gov.ua/norm\\_doc/2006/466/inst\\_kilki\\_prac.zip](http://www.ukrstat.gov.ua/norm_doc/2006/466/inst_kilki_prac.zip)

КВЕД: [http://www.ukrstat.gov.ua/klasf/nac\\_ks/dc\\_009.rar](http://www.ukrstat.gov.ua/klasf/nac_ks/dc_009.rar)

Перегляд даних / методології:

Перегляд розрахованих та оприлюднених даних не здійснюється.

Довідка: тел. (036-2) 26-39-75; e-mail: [gus@rv.ukrstat.gov.ua](mailto:gus@rv.ukrstat.gov.ua)

Більше інформації: <http://www.rv.ukrstat.gov.ua>

© Головне управління статистики у Рівненській області, 2018

**Розподіл кількості штатних працівників  
за розмірами нарахованої їм заробітної плати  
та видами економічної діяльності у грудні 2017 року**

|   | Код за<br>КВЕД-<br>2010 | Кількість<br>працівників,<br>яким оплачено<br>50% і більше<br>робочого часу,<br>встановленого<br>на грудень,<br>осіб | З них питома вага працівників, яким<br>заробітна плата у грудні нарахована<br>у межах, % |  |  |  |
|---|-------------------------|--|--|--|--|--|
|   |                         |  | до<br>3200,00<br>грн   | від<br>3200,01<br>до<br>4000,00<br>грн | від<br>4000,01<br>до<br>5000,00<br>грн | від<br>5000,01<br>до<br>6000,00<br>грн |
| <b>Усього</b>   |                         | <b>170345</b>  | <b>9,2</b>   | <b>18,8</b>                            | <b>12,6</b>                            | <b>14,2</b>                            |
| Сільське господарство, лісове<br>господарство та рибне<br>господарство                            | A                       | 10273  | 6,9  | 35,7                                   | 8,6                                    | 7,6                                    |
| Промисловість   | B+C+D+E                 | 40372  | 4,9  | 14,9                                   | 8,8                                    | 11,9                                   |
| добувна промисловість і<br>розроблення кар'єрів   | B                       | 2088   | 7,0  | 16,0                                   | 12,9                                   | 11,7                                   |
| переробна промисловість<br>постачання електроенергії, газу,<br>пари та кондиційованого<br>повітря | C                       | 22844  | 7,6  | 21,5                                   | 9,2                                    | 13,9                                   |
| водопостачання; каналізація,<br>поводження з відходами  | D                       | 13193  | 0,2  | 1,8                                    | 6,2                                    | 7,4                                    |
| Будівництво   | E                       | 2247   | 4,3  | 21,7                                   | 15,4                                   | 17,3                                   |
| Оптова та роздрібна торгівля;<br>ремонт автотранспортних засобів<br>і мотоциклів                  | F                       | 2641   | 6,6  | 46,7                                   | 12,1                                   | 10,5                                   |
| Транспорт, складське<br>господарство, поштова та<br>кур'єрська діяльність                         | G                       | 9855   | 19,3   | 36,3                                   | 11,3                                   | 11,4                                   |
| Тимчасове розміщування й<br>організація харчування  | H                       | 11275  | 12,6   | 14,7                                   | 9,6                                    | 9,8                                    |
| Інформація та телекомунікації   | I                       | 397  | 25,4   | 49,3                                   | 5,8                                    | 3,6                                    |
| Фінансова та страхова діяльність  | J                       | 1508   | 3,3  | 24,1                                   | 18,8                                   | 13,1                                   |
| Операції з нерухомим майном   | K                       | 1744   | 1,9  | 6,2                                    | 4,7                                    | 5,0                                    |
| Професійна, наукова та технічна<br>діяльність   | L                       | 1032   | 16,4   | 35,4                                   | 14,3                                   | 14,5                                   |
| Діяльність у сфері<br>адміністративного та<br>допоміжного обслуговування                          | M                       | 1697   | 13,4   | 9,1                                    | 13,1                                   | 9,7                                    |
| Державне управління й оборона;<br>обов'язкове соціальне<br>страхування                            | N                       | 1581   | 5,6  | 28,1                                   | 13,9                                   | 10,9                                   |
| Освіта  | O                       | 9142   | 11,0   | 6,5                                    | 6,6                                    | 10,9                                   |
| Охорона здоров'я та надання<br>соціальної допомоги  | P                       | 46566  | 8,2  | 15,2                                   | 15,9                                   | 17,6                                   |
| Мистецтво, спорт, розваги та<br>відпочинок  | Q                       | 26979  | 11,1   | 20,0                                   | 17,5                                   | 20,3                                   |
| Надання інших видів послуг  | R                       | 4928   | 17,5   | 16,8                                   | 15,2                                   | 13,5                                   |
|   | S                       | 355  | 19,2   | 58,2                                   | 7,3                                    | 3,1                                    |

|  | Код за<br>КВЕД-<br>2010 | З них питома вага працівників, яким заробітна<br>плата у грудні нарахована у межах, % |  |   |  |                          |
|--|-------------------------|---|--|---|--|--------------------------|
|  |                         | від<br>6000,01<br>до<br>7000,00<br>грн  | від<br>7000,01<br>до<br>8000,00<br>грн | від<br>8000,01<br>до<br>10000,00<br>грн | від<br>10000,01<br>до<br>15000,00<br>грн | понад<br>15000,00<br>грн |
| <b>Усього</b>  |                         | <b>9,5</b>  | <b>7,3</b>                             | <b>9,5</b>                              | <b>10,4</b>                              | <b>8,5</b>               |
| Сільське господарство, лісове<br>господарство та рибне господарство              | A                       | 5,0   | 4,4                                    | 8,5                                     | 13,5                                     | 9,8                      |
| Промисловість  | B+C+D+E                 | 10,2  | 7,3                                    | 10,3                                    | 12,1                                     | 19,6                     |
| добувна промисловість і<br>розроблення кар'єрів                                  | B                       | 9,2   | 8,4                                    | 12,4                                    | 14,1                                     | 8,3                      |
| переробна промисловість  | C                       | 12,5  | 8,1                                    | 11,9                                    | 10,8                                     | 4,5                      |
| постачання електроенергії, газу,<br>пари та кондиційованого повітря              | D                       | 5,8   | 4,7                                    | 7,6                                     | 15,4                                     | 50,9                     |
| водопостачання; каналізація,<br>поводження з відходами                           | E                       | 13,9  | 13,6                                   | 8,2                                     | 4,9                                      | 0,7                      |
| Будівництво  | F                       | 5,1   | 4,2                                    | 4,7                                     | 5,9                                      | 4,2                      |
| Оптова та роздрібна торгівля; ремонт<br>автотранспортних засобів і<br>мотоциклів | G                       | 7,0   | 4,5                                    | 4,1                                     | 3,6                                      | 2,5                      |
| Транспорт, складське господарство,<br>поштова та кур'єрська діяльність           | H                       | 10,7  | 10,5                                   | 15,8                                    | 12,0                                     | 4,3                      |
| Тимчасове розміщування й<br>організація харчування                               | I                       | 4,8   | 2,5                                    | 2,5                                     | 5,0                                      | 1,1                      |
| Інформація та телекомунікації  | J                       | 9,1   | 8,4                                    | 8,6                                     | 11,4                                     | 3,2                      |
| Фінансова та страхова діяльність   | K                       | 6,0   | 6,1                                    | 13,6                                    | 35,9                                     | 20,6                     |
| Операції з нерухомим майном  | L                       | 7,5   | 3,0                                    | 1,2                                     | 4,1                                      | 3,6                      |
| Професійна, наукова та технічна<br>діяльність                                    | M                       | 8,5   | 12,3                                   | 10,0                                    | 15,6                                     | 8,3                      |
| Діяльність у сфері адміністративного<br>та допоміжного обслуговування            | N                       | 6,5   | 8,9                                    | 14,4                                    | 9,6                                      | 2,1                      |
| Державне управління й оборона;<br>обов'язкове соціальне страхування              | O                       | 10,6  | 8,7                                    | 9,7                                     | 17,2                                     | 18,8                     |
| Освіта   | P                       | 10,0  | 7,6                                    | 10,7                                    | 10,9                                     | 3,9                      |
| Охорона здоров'я та надання<br>соціальної допомоги                               | Q                       | 10,6  | 7,1                                    | 6,3                                     | 5,1                                      | 2,0                      |
| Мистецтво, спорт, розваги та<br>відпочинок                                       | R                       | 10,2  | 8,8                                    | 10,0                                    | 6,4                                      | 1,6                      |
| Надання інших видів послуг   | S                       | 2,0   | 5,1                                    | 3,1                                     | 1,7                                      | 0,3                      |