

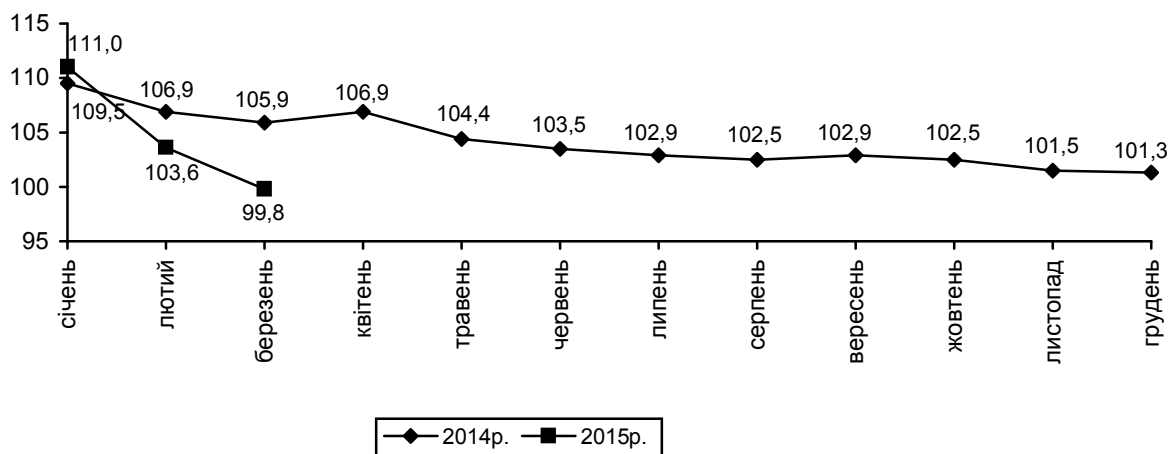


17.04.2015 № 255

## Підсумки роботи транспорту Рівненської області за січень–березень 2015 року

У січні–березні 2015р. підприємствами транспорту виконано **вантажооборот** в обсязі 2,2 млрд.ткм, що становить 99,8% рівня січня–березня 2014р.

**Вантажооборот підприємств транспорту**  
(наростаючим підсумком у % до відповідного періоду попереднього року)



За січень–березень 2015р. усіма видами транспорту **перевезено** 2,5 млн.т вантажів, або 94,3% обсягів січня–березня 2014р.

	Вантажооборот		Перевезено (відправлено) вантажів	
	млн.ткм	у % до січня–березня 2014р.	тис.т	у % до січня–березня 2014р.
<b>Транспорт</b>	<b>2220,5</b>	<b>99,8</b>	<b>2505,0</b>	<b>94,3</b>
залізничний <sup>1</sup>	2021,7	101,6	1980,4	94,1
автомобільний <sup>2</sup>	198,8	84,4	524,6	95,1
авіаційний	—	—	—	—

<sup>1</sup> Відправлення вантажів по Відокремленому підрозділу «Рівненська дирекція залізничних перевезень» за даними Державного територіально-галузевого об'єднання «Львівська залізниця».

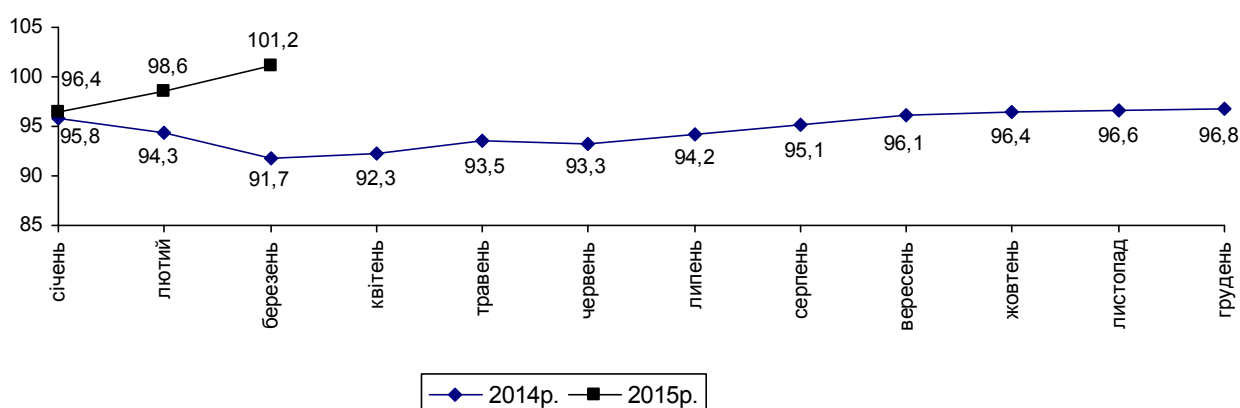
<sup>2</sup> З урахуванням пасажирських перевезень, виконаних фізичними особами-підприємцями.

**Залізничним транспортом відправлено** майже 2,0 млн.т вантажів, що становить 94,1% обсягів січня–березня 2014р. Відправлення будівельних

матеріалів зменшилося на 10,5%, лісових вантажів – на 15,3%, нафти і нафтопродуктів – на 17,4%, кам'яного вугілля – на 37,6%. У той же час відправлення зерна і продуктів перемолю збільшилося в 1,6 раза, брухту чорних металів – на 35,4%, хімічних і мінеральних добрив – на 8,2%, цементу – на 1,0%.

За січень–березень 2015р. усіма видами транспорту виконано **пасажиरोоборот** в обсязі 551,4 млн.пас.км, що на 1,2% більше обсягів січня–березня 2014р.

**Пасажирооборот підприємств транспорту**  
(наростаючим підсумком у % до відповідного періоду попереднього року)



Послугами **пасажирського транспорту** за січень–березень 2015р. скористалися 34,2 млн. пасажирів, що на 8,7% більше, ніж за січень–березень 2014р.

	Пасажирооборот		Перевезено (відправлено) пасажирів	
	млн.пас.км	у % до січня–березня 2014р.	тис.	у % до січня–березня 2014р.
<b>Транспорт</b>	<b>551,4</b>	<b>101,2</b>	<b>34186,3</b>	<b>108,7</b>
залізничний <sup>1</sup>	245,0	107,8	2521,9	102,4
автомобільний <sup>2</sup>	274,8	91,4	23950,6	96,1
тролейбусний	31,6	189,0	7713,8	189,0
авіаційний	—	—	—	—

<sup>1</sup> Відправлення пасажирів по Відокремленому підрозділу «Рівненська дирекція залізничних перевезень» за даними Державного територіально-галузевого об'єднання «Львівська залізниця»

<sup>2</sup> З урахуванням пасажирських перевезень, виконаних фізичними особами-підприємцями.

Начальник

Ю.В.Мороз

Довідки за телефоном: 22-30-84

Веб-сайт Головного управління статистики у Рівненській області: [www.rv.ukrstat.gov.ua](http://www.rv.ukrstat.gov.ua)

© Головне управління статистики у Рівненській області, 2015