

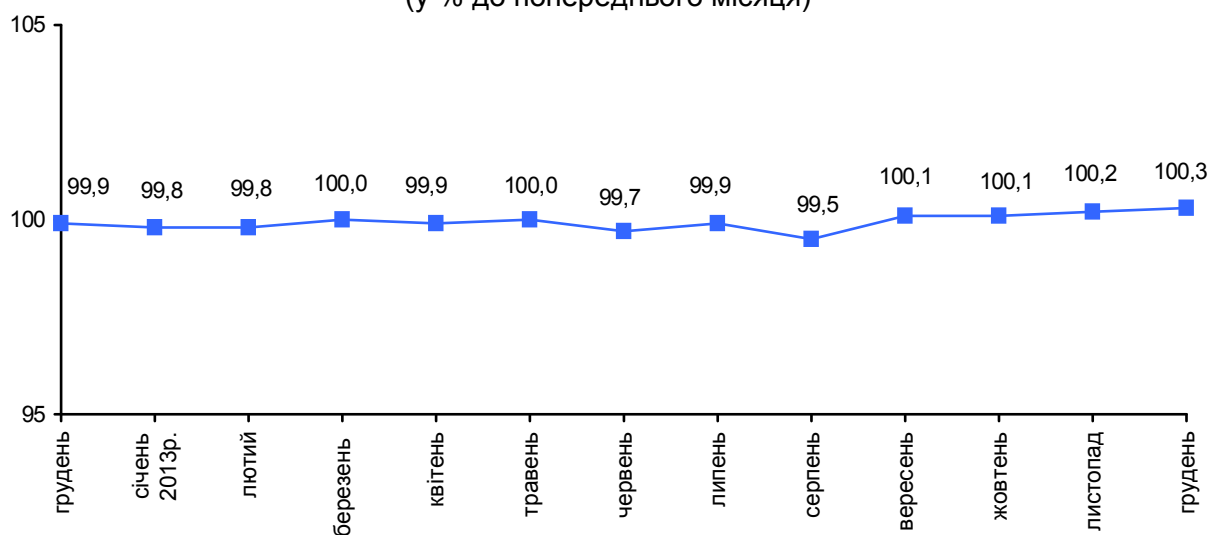


09.01.2014 № 1

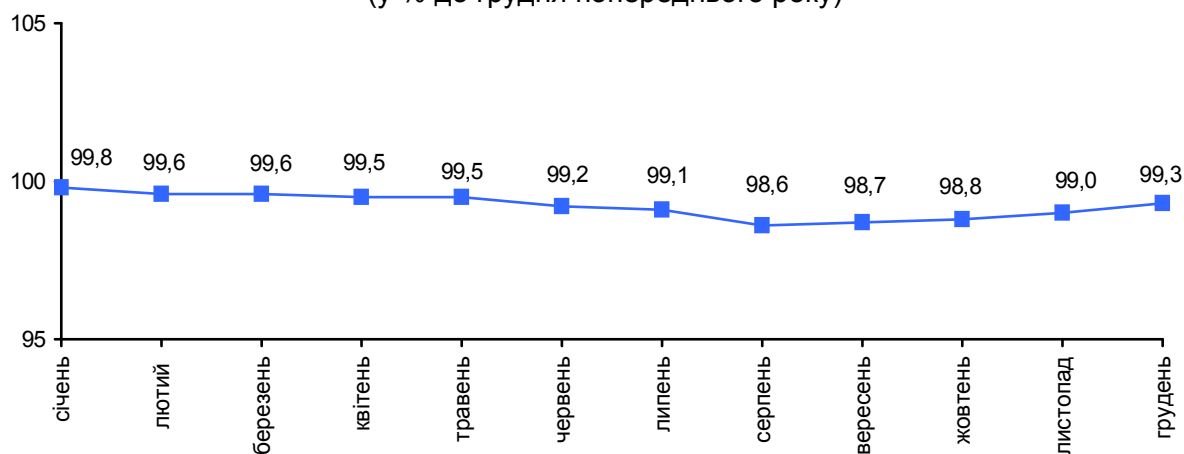
Індекси споживчих цін

Індекс споживчих цін (ІСЦ) у грудні 2013р. по області становив 100,3%, з початку року – 99,3%. По Україні відповідно 100,5% та 100,5%.

ІСЦ у 2012–2013 роках (у % до попереднього місяця)



ІСЦ у 2013 році (у % до грудня попереднього року)



Індекси споживчих цін

(відсотків)

| | Грудень 2013р. | |
|--|---------------------|------------------|
| | до листопада 2013р. | до грудня 2012р. |
| Індекс споживчих цін | 100,3 | 99,3 |
| Продукти харчування та безалкогольні напої | 100,3 | 97,5 |
| Продукти харчування | 100,3 | 97,3 |
| Хліб і хлібопродукти | 100,3 | 99,2 |
| хліб | 100,0 | 101,4 |
| макаронні вироби | 100,1 | 100,6 |
| М'ясо та м'ясопродукти | 99,9 | 97,7 |
| Риба та продукти з риби | 98,2 | 94,5 |
| Молоко | 104,4 | 108,0 |
| Сир і м'який сир (творог) | 103,4 | 106,1 |
| Яйця | 89,5 | 97,6 |
| Масло | 102,7 | 110,3 |
| Олія соняшникова | 99,1 | 95,9 |
| Фрукти | 95,5 | 71,6 |
| Овочі | 110,0 | 91,3 |
| Цукор | 106,9 | 114,8 |
| Безалкогольні напої | 100,6 | 100,3 |
| Алкогільні напої, тютюнові вироби | 100,6 | 109,1 |
| Одяг і взуття | 100,0 | 96,9 |
| одяг | 100,0 | 96,4 |
| взуття | 100,1 | 97,6 |
| Житло, вода, електроенергія, газ та інші види палива | 100,1 | 101,1 |
| плата за власне житло (квартирна плата) | 100,0 | 102,2 |
| утримання та ремонт житла | 100,2 | 101,1 |
| водопостачання | 100,0 | 100,0 |
| каналізація | 100,0 | 100,0 |
| електроенергія | 100,0 | 100,0 |
| природний газ | 100,0 | 100,0 |
| гаряча вода, опалення | 100,0 | 100,0 |
| Предмети домашнього вжитку, побутова техніка та поточне утримання житла | 100,2 | 98,5 |
| Охорона здоров'я | 100,3 | 102,2 |
| фармацевтична продукція, медичні товари та обладнання | 100,8 | 104,2 |
| амбулаторні послуги | 100,0 | 101,3 |
| Транспорт | 99,5 | 101,8 |
| паливо та мастила | 98,9 | 97,2 |
| транспортні послуги | 100,0 | 106,7 |
| залізничний пасажирський транспорт | 99,9 | 109,3 |
| автодорожній пасажирський транспорт | 100,0 | 106,5 |
| Зв'язок | 99,9 | 100,5 |
| Відпочинок і культура | 100,2 | 99,5 |
| Освіта | 100,0 | 103,1 |
| Ресторани та готелі | 100,0 | 100,7 |
| Різні товари та послуги | 101,2 | 103,8 |

На споживчому ринку у грудні ціни на продукти харчування та безалкогольні напої зросли на 0,3%. Найбільше (на 10,0% та 6,9%) підвищилися ціни на овочі та цукор. На 4,4–0,1% подорожчали молоко, сири, масло, сметана, кисломолочна продукція, рис, продукти переробки зернових, безалкогольні напої, маргарин, кондитерські вироби з цукру, макаронні вироби, м'ясо птиці. Водночас на 10,5% та 4,5% подешевшали яйця та фрукти. На 1,8–0,1% знизилися ціни на рибу та продукти з риби, сало, олію соняшникову, свинину, кондитерські вироби з борошна.

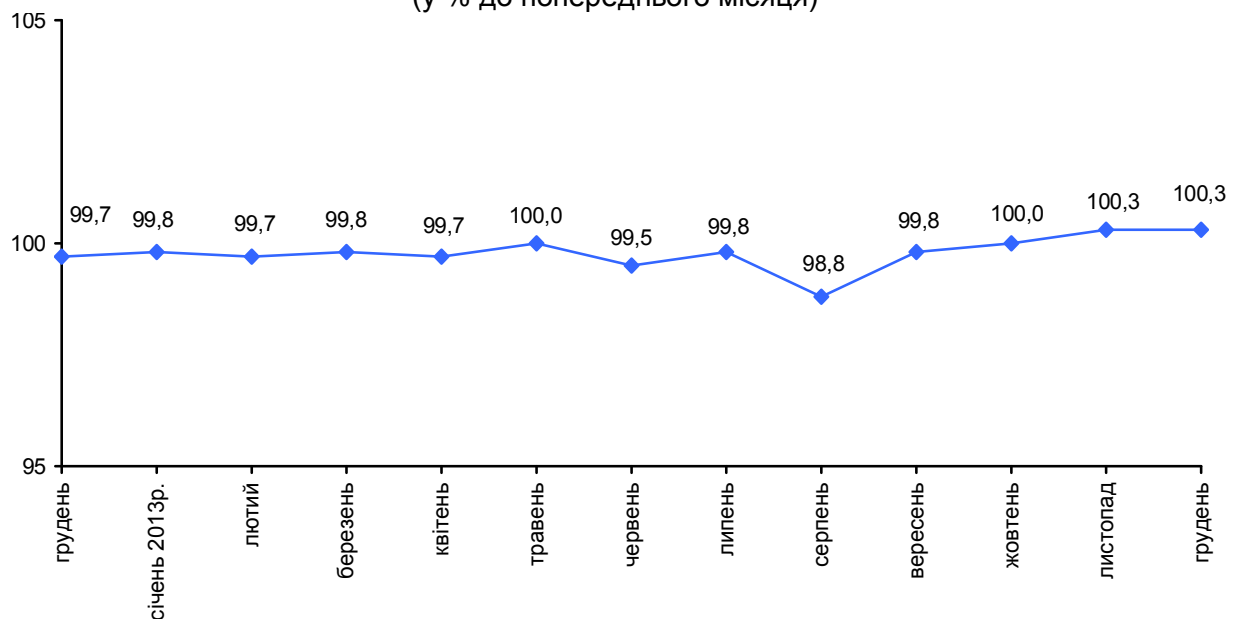
Подорожчання алкогольних напоїв, тютюнових виробів на 0,6% в першу чергу зумовлено підвищенням цін на тютюнові вироби на 0,7% та алкогольні напої на 0,5%.

У сфері охорони здоров'я відбулося зростання цін на 0,3%, за рахунок подорожчання вартості фармацевтичної продукції на 0,9%.

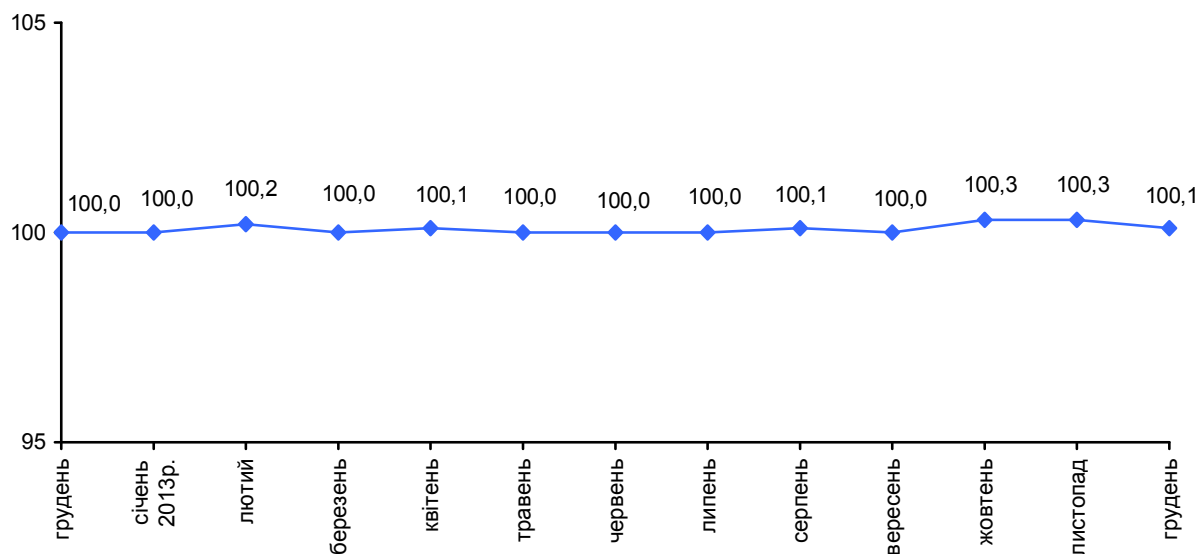
Зниження цін на транспорт у цілому на 0,5% головним чином пов'язано зі здешевленням палива та мастил на 1,1%, а також зниженням плати за перевезення залізничним пасажирським транспортом на 0,1%.

ІСЦ на продукти харчування та безалкогольні напої у 2012–2013 роках

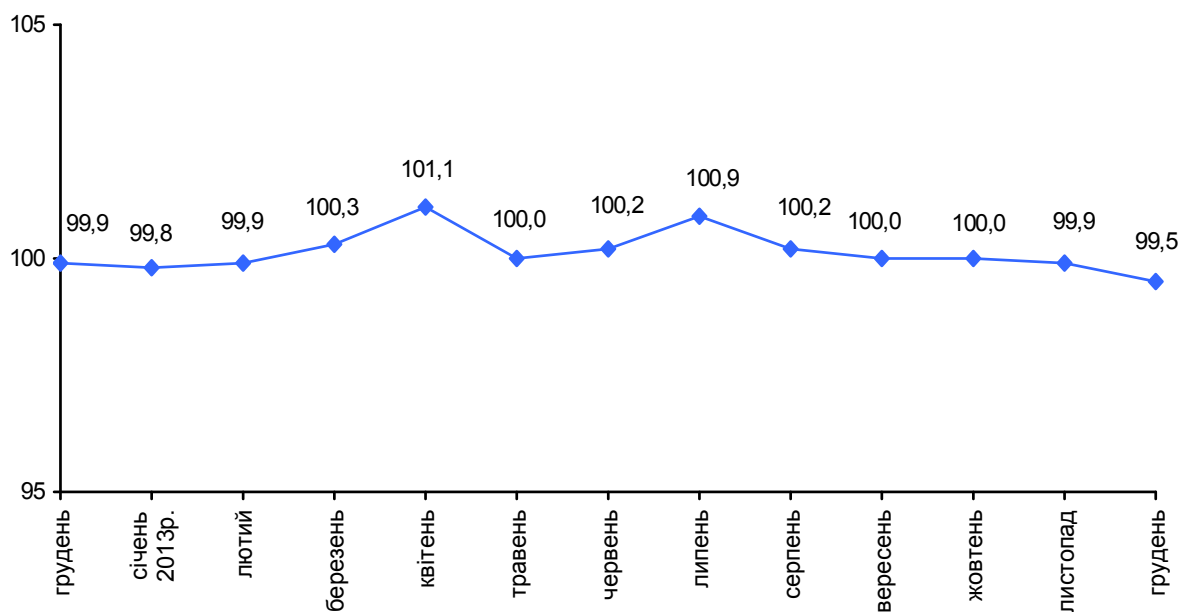
(у % до попереднього місяця)



**ІСЦ на житло, воду, електроенергію, газ та інші види палива
у 2012–2013 роках**
(у % до попереднього місяця)



ІСЦ на транспорт у 2012–2013 роках
(у % до попереднього місяця)



Начальник

Ю.В.Мороз

Довідки за телефоном: (0362) 22-31-45

Веб-сайт Головного управління статистики у Рівненській області: www.rv.ukrstat.gov.ua

© Головне управління статистики у Рівненській області, 2014