

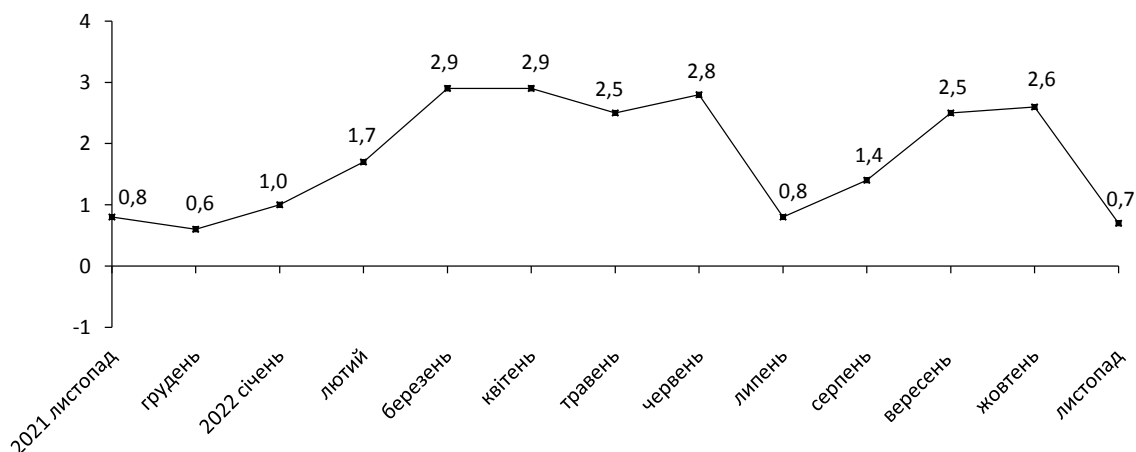


14.12.2022

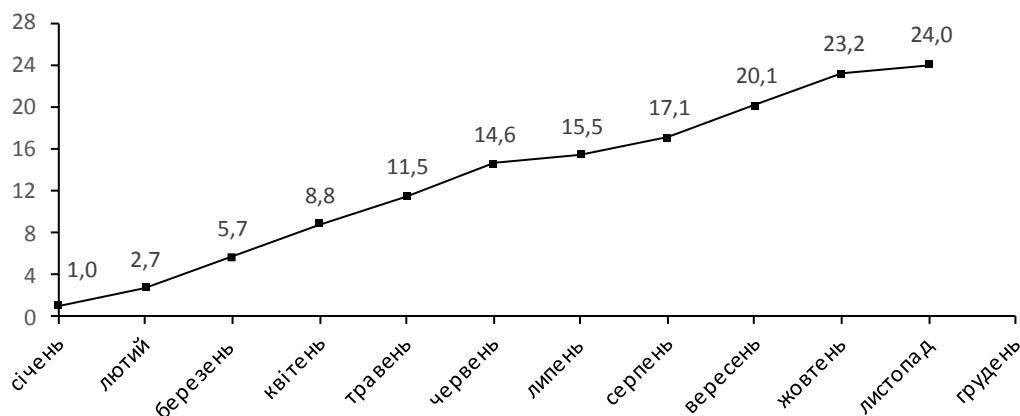
Індекси споживчих цін у Рівненській області у листопаді 2022 року

Інфляція на споживчому ринку області у листопаді 2022р. порівняно із жовтнем 2022р. становила 0,7%, з початку року – 24,0%, по Україні – відповідно 0,7% та 25,7%.

Зміни споживчих цін (у % до попереднього місяця)



Зміни споживчих цін у 2022 році (у % до грудня попереднього року)



Зміни споживчих цін на товари та послуги

(відсотків)

	Листопад 2022 до	
	жовтня 2022	грудня 2021
Споживчі ціни	0,7	24,0
Продукти харчування та безалкогольні напої	0,4	30,1
Продукти харчування	0,3	30,0
хліб і хлібопродукти	0,3	26,1
хліб	2,4	18,5
макаронні вироби	-0,1	20,5
м'ясо та м'ясопродукти	0,0	20,2
риба та продукти з риби	2,3	32,7
молоко	3,4	16,4
сир і м'який сир (творог)	1,6	8,3
яйця	11,5	77,2
масло	0,1	19,8
олія соняшникова	2,1	10,5
фрукти	-7,3	61,6
овочі	-3,9	50,9
цукор	-3,0	25,5
Безалкогольні напої	4,2	34,0
Алкогільні напої, тютюнові вироби	0,9	20,7
Одяг і взуття	-2,2	12,5
Одяг	-2,7	7,2
Взуття	-1,8	18,8
Житло, вода, електроенергія, газ та інші види палива	0,3	4,3
Утримання та ремонт житла	1,9	23,2
Прибирання сміття	0,0	56,6
Водопостачання	0,0	14,1
Каналізація	0,0	15,7
Послуги з управління багатоквартирними будинками	0,0	2,8
Електроенергія	0,0	0,0
Природний газ	0,0	-1,2
Гаряча вода, опалення	0,0	0,0
Предмети домашнього вжитку, побутова техніка та поточне утримання житла	0,8	22,6
Охорона здоров'я	1,4	19,6
Фармацевтична продукція, медичні товари та обладнання	1,5	23,2
Амбулаторні послуги	1,6	7,9
Транспорт	1,3	41,7
Паливо та мастила	2,1	66,5
Транспортні послуги	0,2	29,5
залізничний пасажирський транспорт	0,0	4,8
автодорожній пасажирський транспорт	0,1	31,5
Зв'язок	1,3	11,1
Відпочинок і культура	0,2	16,1
Освіта	0,0	5,2
Ресторани та готелі	4,2	22,6
Різні товари та послуги	2,8	11,6

На споживчому ринку області у листопаді ціни на продукти харчування та безалкогольні напої зросли на 0,4%. Найбільше подорожчали яйця (на 11,5%). На 7,4–0,1% зросли ціни на маргарин та інші рослинні жири, кисломолочну продукцію, безалкогольні напої, молоко, сметану, шоколад, сало, хліб, рибу та продукти з риби, олію соняшникову, сири, кондитерські вироби з цукру, кондитерські вироби з борошна, свинину, масло. Водночас на 7,3–0,1% подешевшали фрукти, овочі, інші продукти переробки зернових, м'ясо птиці, цукор, яловичина, рис, макаронні вироби.

Ціни на алкогольні напої та тютюнові вироби зросли на 0,9%, у т.ч. тютюнові вироби – на 1,2%, алкогольні напої – на 0,5%.

Одяг і взуття подешевшали на 2,2%, зокрема, одяг – на 2,7%, взуття – на 1,8%.

Зростання цін (тарифів) на житло, воду, електроенергію, газ та інші види палива на 0,3% відбулося за рахунок підвищення тарифів та цін на утримання та ремонт житла на 1,9%, оренду житла – на 1,0%.

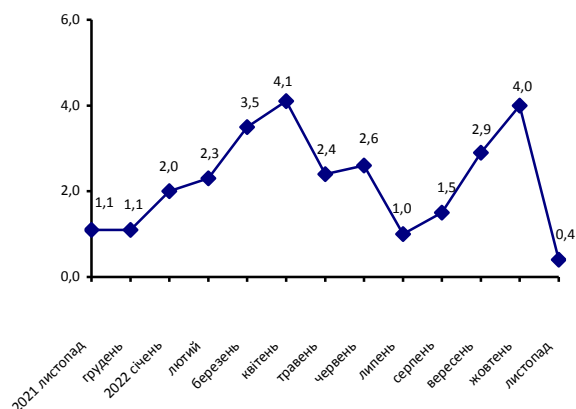
У сфері охорони здоров'я ціни зросли на 1,4% за рахунок подорожчання амбулаторних послуг на 1,6%, фармацевтичної продукції, медичних товарів та обладнання – на 1,5%.

Ціни на транспорт зросли на 1,3% в основному через подорожчання палива та мастил на 2,1%, автомобілів – на 1,1%.

У сфері зв'язку ціни зросли на 1,3% за рахунок підвищення тарифів на місцевий телефонний зв'язок на 21,9%, Інтернет – на 2,8% та зростання вартості мобільних телефонів на 0,8%.

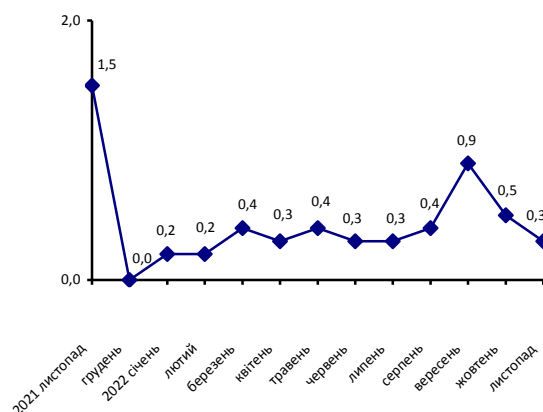
Зміни цін на продукти харчування та безалкогольні напої

(у % до попереднього місяця)



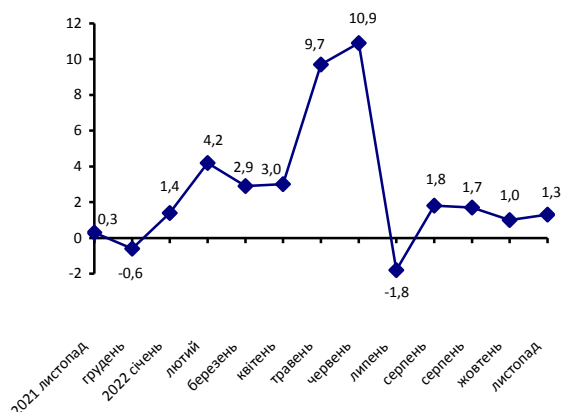
Зміни цін на житло, воду, електроенергію, газ та інші види палива

(у % до попереднього місяця)



Зміни цін на транспорт

(у % до попереднього місяця)



Географічне охоплення

Усі регіони України, крім тимчасово окупованої території Автономної Республіки Крим, м.Севастополя та частини тимчасово окупованих територій у Донецькій та Луганській областях.

Відбір міст здійснюється на державному рівні та є репрезентативним для розрахунку ІСЦ для кожного регіону країни. Спостереження за змінами споживчих цін (тарифів) не проводиться в сільській місцевості.

Методологія та визначення

Індекс споживчих цін (ІСЦ, інфляція) є показником зміни в часі цін і тарифів на товари та послуги, які купує населення для невиробничого споживання. Розраховується щомісячно на основі даних про ціни (одержуються органами державної статистики шляхом щомісячної реєстрації цін і тарифів на споживчому ринку) та даних національних рахунків щодо витрат домогосподарств на кінцеве споживання по країні в цілому з подальшим розподілом (за результатами вибіркового обстеження умов життя домогосподарств).

Методологія розрахунку: http://ukrstat.gov.ua/norm_doc/2021/310/310.pdf.

Перегляд даних

Перегляд даних, розрахованих і оприлюднених раніше, не здійснюється.

Довідка: тел. (036-2) 26-44-75; e-mail: gus@rv.ukrstat.gov.ua

Більше інформації: <http://www.gusrv.gov.ua> (Статистична інформація/Економічна статистика/Ціни)

© Головне управління статистики у Рівненській області, 2022