

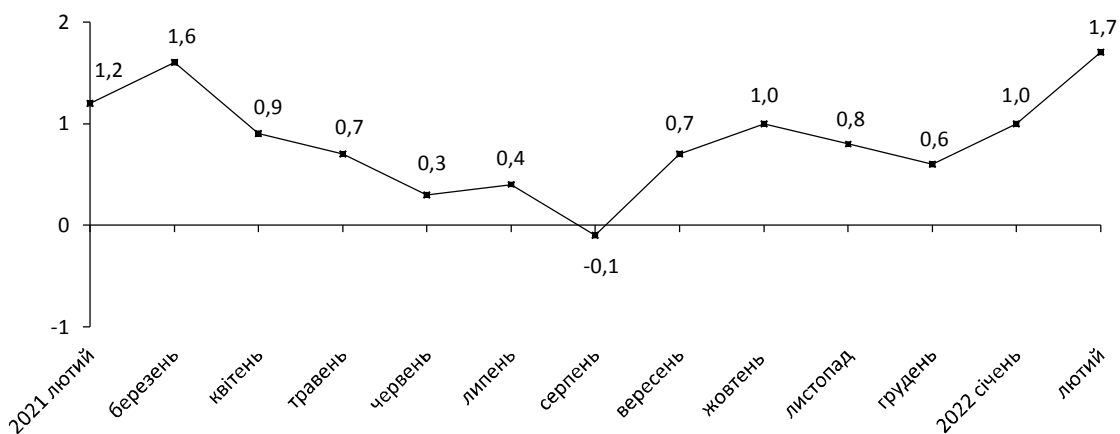


15.03.2022

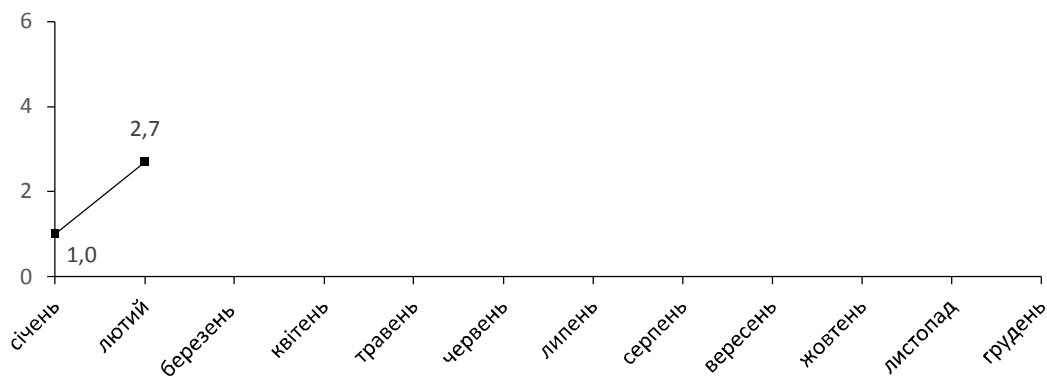
## Індекси споживчих цін у Рівненській області у лютому 2022 року

Інфляція на споживчому ринку області у лютому 2022р. порівняно з січнем 2022р. становила 1,7%, з початку року 2,7%, по Україні – відповідно 1,6% та 2,9%.

### Зміни споживчих цін (у % до попереднього місяця)



### Зміни споживчих цін у 2022 році (у % до грудня попереднього року)



# Зміни споживчих цін на товари та послуги

(відсотків)

	Лютий 2022 до	
	січня 2022	грудня 2021
<b>Споживчі ціни</b>	<b>1,7</b>	<b>2,7</b>
<b>Продукти харчування та безалкогольні напої</b>	<b>2,3</b>	<b>4,3</b>
Продукти харчування	2,2	4,3
хліб і хлібопродукти	2,6	3,4
хліб	3,1	4,7
макаронні вироби	3,1	2,5
м'ясо та м'ясопродукти	1,0	1,9
риба та продукти з риби	1,7	2,1
молоко	2,1	3,8
сир і м'який сир (творог)	-1,3	-2,6
яйця	-8,1	-6,9
масло	4,5	8,8
олія соняшникова	-0,4	-2,6
фрукти	2,5	3,7
овочі	12,9	45,1
цукор	0,9	0,1
Безалкогольні напої	4,1	3,6
<b>Алкогольні напої, тютюнові вироби</b>	<b>0,6</b>	<b>1,0</b>
<b>Одяг і взуття</b>	<b>-4,2</b>	<b>-9,2</b>
Одяг	-2,7	-7,4
Взуття	-5,9	-11,3
<b>Житло, вода, електроенергія, газ та інші види палива</b>	<b>0,2</b>	<b>0,4</b>
Утримання та ремонт житла	0,8	1,5
Водопостачання	0,0	14,1
Каналізація	0,0	15,7
Послуги з управління багатоквартирними будинками	0,0	1,5
Електроенергія	0,0	0,0
Природний газ	0,0	-1,2
Гаряча вода, опалення	0,0	0,0
<b>Предмети домашнього вжитку, побутова техніка та поточне утримання житла</b>	<b>1,9</b>	<b>1,6</b>
<b>Охорона здоров'я</b>	<b>3,4</b>	<b>3,8</b>
Фармацевтична продукція, медичні товари та обладнання	2,6	3,2
Амбулаторні послуги	1,8	1,8
<b>Транспорт</b>	<b>4,2</b>	<b>5,7</b>
Паливо та мастила	9,4	11,0
Транспортні послуги	0,3	0,4
залізничний пасажирський транспорт	-0,5	0,4
автодорожній пасажирський транспорт	0,4	0,5
<b>Зв'язок</b>	<b>-0,4</b>	<b>0,8</b>
<b>Відпочинок і культура</b>	<b>1,7</b>	<b>2,6</b>
<b>Освіта</b>	<b>0,0</b>	<b>1,1</b>
<b>Ресторани та готелі</b>	<b>1,4</b>	<b>2,1</b>
<b>Різні товари та послуги</b>	<b>-0,2</b>	<b>-0,1</b>

На споживчому ринку області у лютому ціни на продукти харчування та безалкогольні напої зросли на 2,3%. Найбільше подорожчали овочі (на 12,9%). На 5,4–0,9% зросли ціни на маргарин та інші рослинні жири, масло, безалкогольні напої, хліб, макаронні вироби, фрукти, кондитерські вироби з борошна, яловичину, продукти переробки зернових, молоко, рибу та продукти з риби, кисломолочну продукцію, кондитерські вироби з цукру, м'ясо птиці, сало, сметану, цукор. Водночас на 8,1–0,4% подешевшали яйця, шоколад, сири, свинина, олія соняшникова.

Ціни на алкогольні напої та тютюнові вироби зросли на 0,6%, при цьому тютюнові вироби подорожчали на 0,8%, алкогольні напої – на 0,4%.

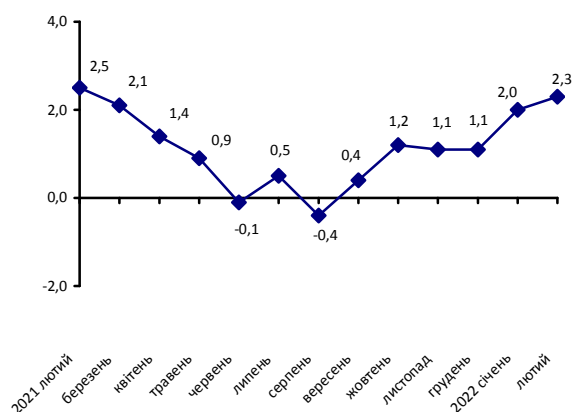
Зростання цін (тарифів) на житло, воду, електроенергію, газ та інші види палива на 0,2% відбулося за рахунок підвищення плати за власне житло на 2,1% та на утримання та ремонт житла – на 0,8%.

Одяг і взуття подешевшали на 4,2%, зокрема, взуття – на 5,9%, одяг – на 2,7%.

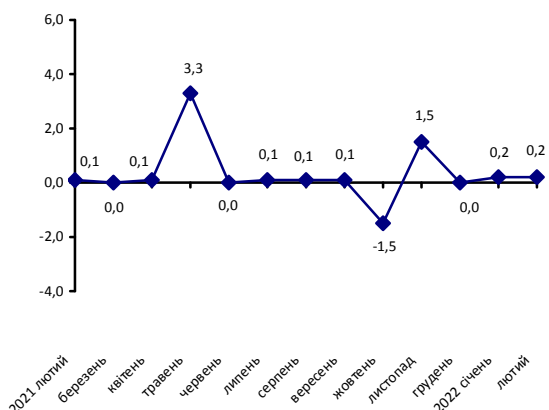
Ціни на транспорт зросли на 4,2% насамперед за рахунок подорожчання палива та мастил на 9,4%, автомобілів – на 2,2%, проїзду в автомобільному пасажирському транспорті – на 0,4%.

У сфері охорони здоров'я ціни підвищилися на 3,4%, що обумовлено подорожчанням послуг лікарень на 12,6%, фармацевтичної продукції та обладнання – на 2,6%, амбулаторних послуг – на 1,8%.

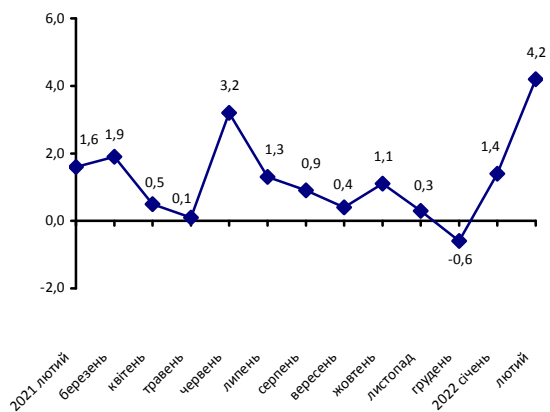
### Зміни цін на продукти харчування та безалкогольні напої (у % до попереднього місяця)



### Зміни цін на житло, воду, електроенергію, газ та інші види палива (у % до попереднього місяця)



### Зміни цін на транспорт (у % до попереднього місяця)



### Географічне охоплення

Усі регіони України, крім тимчасово окупованої території Автономної Республіки Крим, м.Севастополя та частини тимчасово окупованих територій у Донецькій та Луганській областях.

Відбір міст здійснюється на державному рівні та є репрезентативним для розрахунку ІСЦ для кожного регіону країни. Спостереження за змінами споживчих цін (тарифів) не проводиться в сільській місцевості.

### Методологія та визначення

**Індекс споживчих цін** (ІСЦ, інфляція) є показником зміни в часі цін і тарифів на товари та послуги, які купує населення для невиробничого споживання. Розраховується щомісячно на основі даних про ціни (одержуються органами державної статистики шляхом щомісячної реєстрації цін і тарифів на споживчому ринку) та даних національних рахунків щодо витрат домогосподарств на кінцеве споживання по країні в цілому з подальшим розподілом (за результатами вибіркового обстеження умов життя домогосподарств).

Методологія розрахунку: [http://ukrstat.gov.ua/norm\\_doc/2021/310/310.pdf](http://ukrstat.gov.ua/norm_doc/2021/310/310.pdf).

### **Перегляд даних**

Перегляд даних, розрахованих і оприлюднених раніше, не здійснюється.

Довідка: тел. (036-2) 26-44-75; e-mail: [gus@rv.ukrstat.gov.ua](mailto:gus@rv.ukrstat.gov.ua)

Більше інформації: <http://www.gusrv.gov.ua> (Статистична інформація/Економічна статистика/Ціни)

© Головне управління статистики у Рівненській області, 2022