



Держстат  
Головне управління  
статистики  
у Рівненській області  
[www.gusrv.gov.ua](http://www.gusrv.gov.ua)

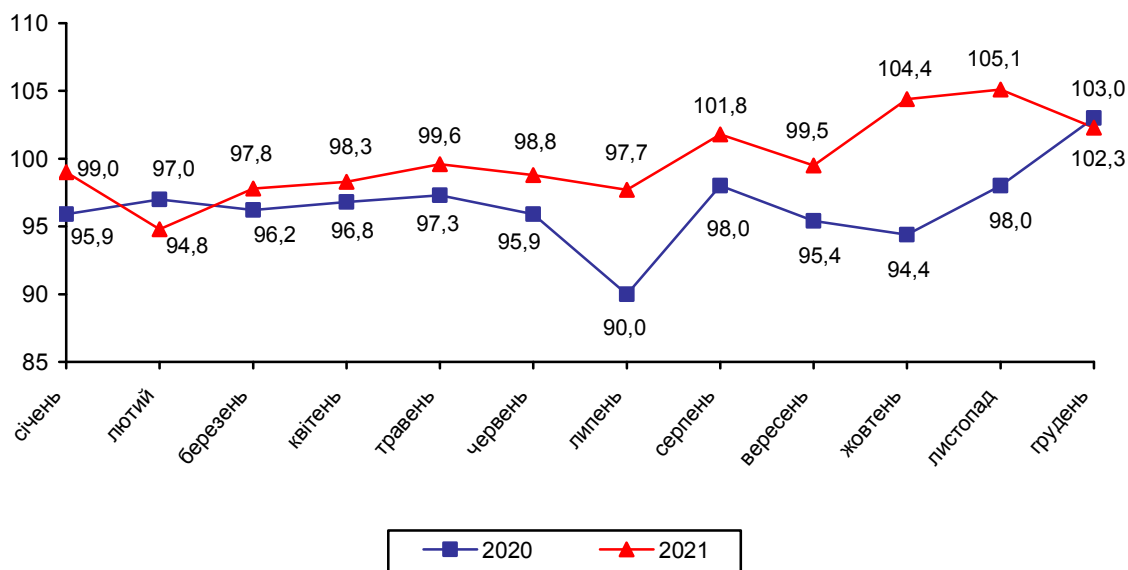
# ЕКСПРЕС-ВИПУСК

20.01.2022

## Індекс сільськогосподарської продукції у 2021 році (попередні дані)

У 2021р. індекс сільськогосподарської продукції порівняно з 2020р. становив 102,3%.

Індекси сільськогосподарської продукції  
(у % до відповідного періоду попереднього року, наростаючим підсумком)



## Індекси сільськогосподарської продукції за категоріями виробників

(у % до попереднього року)

	Продукція сільського господарства	У тому числі	
		продукція рослинництва	продукція тваринництва
Господарства усіх категорій	102,3	103,4	99,0
у тому числі			
підприємства	105,7	106,0	103,8
господарства населення	99,3	100,4	96,9

### Географічне охоплення

Усі регіони України, крім тимчасово окупованої території Автономної Республіки Крим, м. Севастополя та частини тимчасово окупованих територій у Донецькій та Луганській областях.

### Методологія та визначення

**Індекс сільськогосподарської продукції** відображає рівень змін фізичного обсягу виробництва продукції сільського господарства, виробленого за періоди, що обрані для порівняння. Для розрахунку індексу використовуються обсяги продукції сільського господарства у постійних цінах.

**Продукція сільського господарства у постійних цінах** – вартість продукції рослинництва та тваринництва, виробленої упродовж певного періоду часу, у постійних цінах.

Розрахунки за січень–січень-травень проводяться на основі даних щодо продукції тваринництва, із січня-червня – на основі даних щодо продукції рослинництва та тваринництва.

Індекси сільськогосподарської продукції розраховуються по області в цілому.

Методологія розрахунку: [http://ukrstat.gov.ua/metod\\_polog/metod\\_doc/2019/311/311.pdf](http://ukrstat.gov.ua/metod_polog/metod_doc/2019/311/311.pdf).

За постійні ціни прийняті середні ціни 2016 року.

Методологія розрахунку: [http://ukrstat.gov.ua/metod\\_polog/metod\\_doc/2011/363/met\\_363\\_2011.zip](http://ukrstat.gov.ua/metod_polog/metod_doc/2011/363/met_363_2011.zip).

### Перегляд даних

Перегляд даних відбувається у разі запровадження нових постійних цін. Крім того, попередні дані за рік можуть бути уточнені за результатами остаточних розрахунків продукції сільського господарства у постійних цінах, які оприлюднюються у травні наступного за звітним року. Перегляд та уточнення щомісячних даних не здійснюється.

Довідка: тел. (0362) 26-47-26; e-mail: [gus@rv.ukrstat.gov.ua](mailto:gus@rv.ukrstat.gov.ua)

Більше інформації: <http://www.gusrv.gov.ua>

© Головне управління статистики у Рівненській області, 2022