

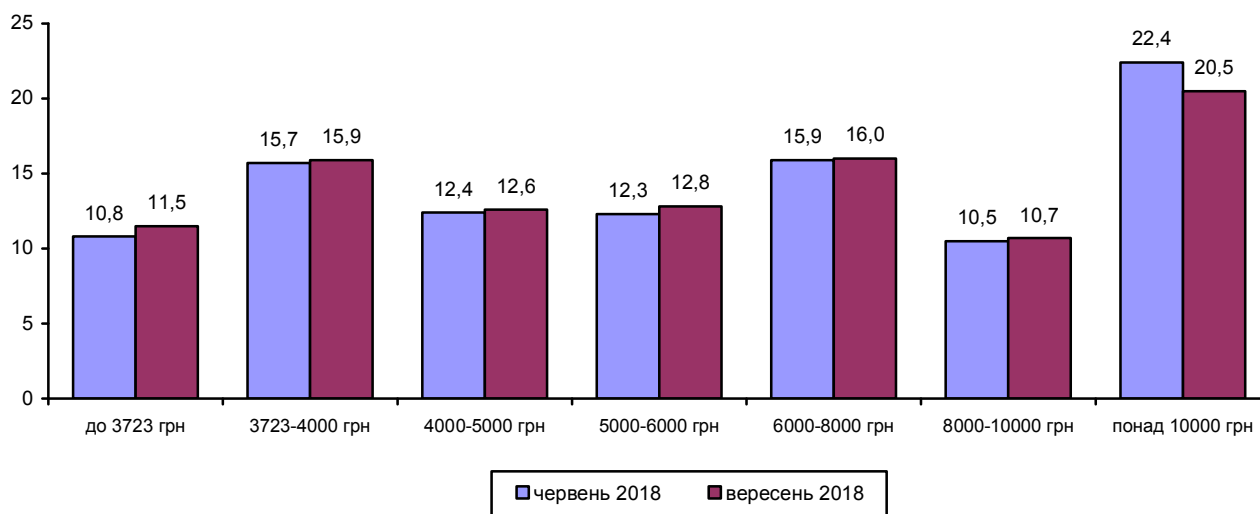


20.11.2018

Розподіл працівників Рівненської області за розмірами нарахованої їм заробітної плати у вересні 2018 року

У вересні 2018р. нарахування в межах мінімальної заробітної плати мали 11,5% штатних працівників, що на 0,7 в.п. більше, ніж у червні 2018р. Також за цей період на 0,2 в.п. збільшилася питома вага працівників із нарахуваннями від 3723 грн до 4000 грн. Водночас зменшилась частка працівників із нарахуваннями понад 10000 грн – від 22,4% у червні до 20,5% у вересні 2018 року.

Розподіл кількості штатних працівників за рівнем заробітної плати (у % до кількості працівників, яким оплачено 50% і більше робочого часу)



Більше інформації щодо розподілу кількості штатних працівників за розмірами нарахованої їм заробітної плати наведено у додатку.

Географічне охоплення

Спостереження охоплює усі регіони України, без урахування тимчасово окупованої території Автономної Республіки Крим, м.Севастополя та частини тимчасово окупованих територій у Донецькій та Луганській областях.

Методологія та визначення

Заробітна плата включає тарифні ставки (посадові оклади), премії, доплати, надбавки, оплату за відпрацьований час, а також обов'язкові відрахування (податок на доходи фізичних осіб, військовий збір).

Штатні працівники – особи, які перебувають у трудових відносинах із підприємством і отримують заробітну плату, крім тимчасово відсутніх працівників, за якими зберігається місце роботи (знаходяться у відпустках по вагітності та пологах або в додатковій відпустці по догляду за дитиною до досягнення нею віку, визначеного законодавством, проходять військову службу за призовом під час мобілізації), працюючих за цивільно-правовими договорами.

Інформація підготовлена на підставі даних державного статистичного спостереження "Обстеження підприємств із питань статистики праці", яке охоплює юридичні особи та відокремлені підрозділи юридичних осіб із кількістю найманих працівників 10 і більше осіб.

Інформацію узагальнено по регіону та деталізовано за видами економічної діяльності на рівні секцій і розділів відповідно до Класифікації видів економічної діяльності (КВЕД).

Методологічні положення: http://www.ukrstat.gov.ua/metod_polog/metod_doc/2016/117/mp_op_sp.zip

Інструкція зі статистики заробітної плати: http://www.ukrstat.gov.ua/norm_doc/2004/5/inst_st_zarplat.zip

Інструкція зі статистики кількості працівників: http://www.ukrstat.gov.ua/norm_doc/2006/466/inst_kilki_prac.zip
КВЕД: http://www.ukrstat.gov.ua/klasf/nac_kls/dc_009.rar

Перегляд даних / методології:

Перегляд розрахованих та оприлюднених даних не здійснюється.

Довідка: тел. (0362) 26-39-75; e-mail: gus@rv.ukrstat.gov.ua

Більше інформації: <http://www.rv.ukrstat.gov.ua>

© Головне управління статистики у Рівненській області, 2018

**Розподіл кількості штатних працівників
за розмірами нарахованої їм заробітної плати
та видами економічної діяльності у вересні 2018 року**

	Код за КВЕД- 2010	Кількість працівників, яким оплачено 50% і більше робочого часу, встановленого на вересень, осіб	З них питома вага працівників, яким заробітна плата у вересні нарахована у межах, %			
			до 3723,00 грн	від 3723,01 до 4000,00 грн	від 4000,01 до 5000,00 грн	від 5000,01 до 6000,00 грн
Усього		166108	11,5	15,9	12,6	12,8
Сільське господарство, лісове господарство та рибне господарство	A	9415	4,7	25,9	8,3	5,6
Промисловість	B+C+D+E	41096	6,4	11,8	9,5	10,2
добувна промисловість і розроблення кар'єрів	B	2129	5,9	9,4	12,3	10,0
переробна промисловість постачання електроенергії, газу, пари та кондиційованого повітря	C	24704	9,4	17,1	10,7	10,8
водопостачання; каналізація, поводження з відходами	D	12148	0,9	1,8	4,7	6,7
Будівництво	E	2115	3,4	10,2	20,9	23,4
Оптова та роздрібна торгівля; ремонт автотранспортних засобів і мотоциклів	F	2452	8,8	29,7	16,9	18,2
Транспорт, складське господарство, поштова та кур'єрська діяльність	G	11507	21,8	28,9	15,3	8,9
Тимчасове розмішування й організація харчування	H	11553	6,0	20,4	9,1	6,7
Інформація та телекомунікації	I	615	25,7	36,3	19,3	6,2
Фінансова та страхова діяльність	J	1021	4,7	18,1	22,2	22,7
Операції з нерухомим майном	K	1677	4,0	5,1	4,9	5,4
Професійна, наукова та технічна діяльність	L	964	11,1	22,2	10,2	21,0
Діяльність у сфері адміністративного та допоміжного обслуговування	M	1455	11,6	16,6	17,5	12,0
Державне управління й оборона; обов'язкове соціальне страхування	N	852	6,0	9,9	10,6	13,7
Освіта	O	8686	11,7	6,1	7,2	9,3
Охорона здоров'я та надання соціальної допомоги	P	44025	10,6	13,2	11,7	17,2
Мистецтво, спорт, розваги та відпочинок	Q	26059	19,9	17,8	21,8	17,0
Надання інших видів послуг	R	4379	23,4	16,4	14,7	12,6
	S	352	24,4	27,5	5,9	4,5

	Код за КВЕД- 2010	З них питома вага працівників, яким заробітна плата у вересні нарахована у межах, %				
		від 6000,01 до 7000,00 грн	від 7000,01 до 8000,00 грн	від 8000,01 до 10000,00 грн	від 10000,01 до 15000,00 грн	понад 15000,00 грн
Усього		8,5	7,5	10,7	12,7	7,8
Сільське господарство, лісове господарство та рибне господарство	A	6,1	7,5	10,3	16,1	15,5
Промисловість	B+C+D+E	8,6	7,7	13,5	18,1	14,2
добувна промисловість і розроблення кар'єрів	B	6,7	6,4	14,1	19,4	15,8
переробна промисловість	C	8,6	7,8	14,8	14,6	6,2
постачання електроенергії, газу, пари та кондиційованого повітря	D	8,2	7,5	11,1	26,8	32,3
водопостачання; каналізація, поводження з відходами	E	13,3	9,2	10,7	7,5	1,4
Будівництво	F	6,2	8,0	5,4	4,6	2,2
Оптова та роздрібна торгівля; ремонт автотранспортних засобів і мотоциклів	G	6,1	5,2	5,6	5,5	2,7
Транспорт, складське господарство, поштова та кур'єрська діяльність	H	7,8	8,0	14,1	18,0	9,9
Тимчасове розміщування й організація харчування	I	5,0	1,1	2,6	2,8	1,0
Інформація та телекомунікації	J	9,0	6,0	7,7	6,2	3,4
Фінансова та страхова діяльність	K	9,0	12,2	20,7	24,4	14,3
Операції з нерухомим майном	L	7,2	6,3	7,0	10,0	5,0
Професійна, наукова та технічна діяльність	M	9,7	6,1	9,3	12,0	5,2
Діяльність у сфері адміністративного та допоміжного обслуговування	N	14,6	12,7	14,7	14,0	3,8
Державне управління й оборона; обов'язкове соціальне страхування	O	7,9	7,8	13,9	19,3	16,8
Освіта	P	10,5	9,2	11,8	11,9	3,9
Охорона здоров'я та надання соціальної допомоги	Q	7,7	5,1	5,2	4,1	1,4
Мистецтво, спорт, розваги та відпочинок	R	8,4	6,8	8,9	7,7	1,1
Надання інших видів послуг	S	7,0	0,8	8,2	18,4	3,3