

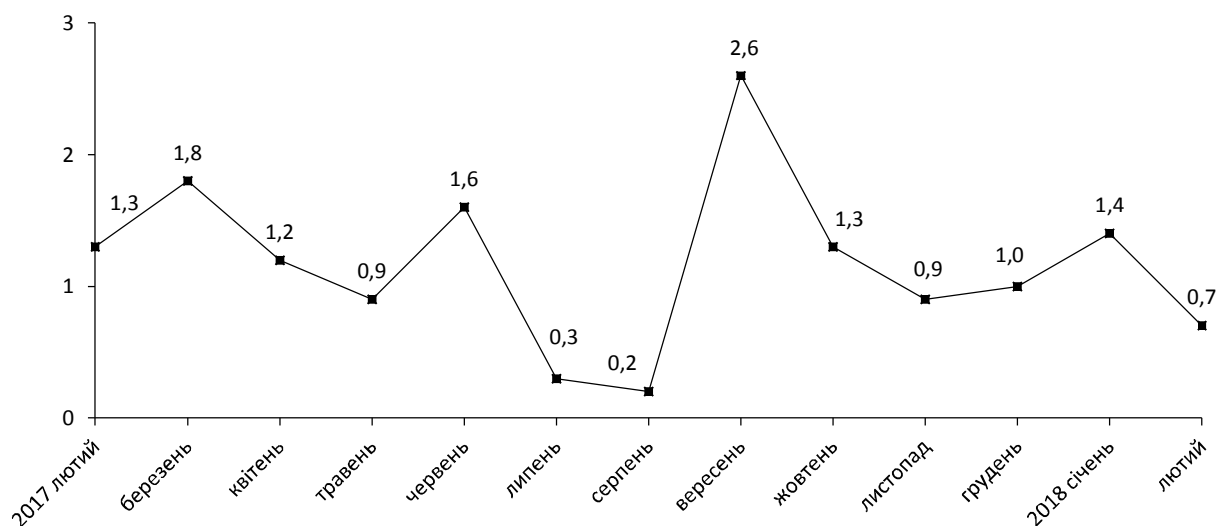


14.03.2018 № 156

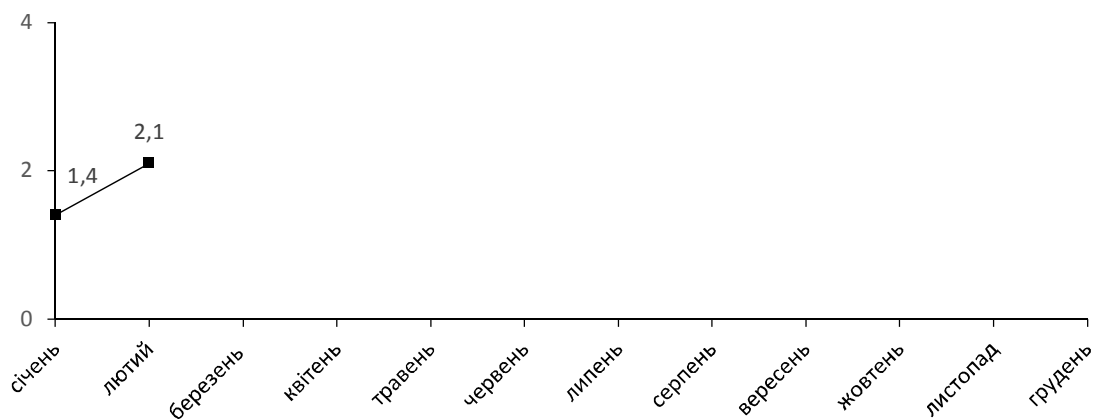
## Індекси споживчих цін у Рівненській області у лютому 2018 року

Інфляція на споживчому ринку області у лютому 2018р. порівняно з попереднім місяцем становила 0,7%, з початку року – 2,1%, по Україні – відповідно 0,9% та 2,4%.

**Зміни споживчих цін**  
(у % до попереднього місяця)



**Зміни споживчих цін у 2018 році**  
(у % до грудня попереднього року)



# Зміни споживчих цін на товари та послуги

(відсотків)

	Лютий 2018 до	
	січня 2018	грудня 2017
<b>Споживчі ціни</b>	<b>0,7</b>	<b>2,1</b>
<b>Продукти харчування та безалкогольні напої</b>	<b>0,5</b>	<b>2,1</b>
Продукти харчування	0,5	2,2
хліб і хлібопродукти	1,5	2,5
хліб	3,7	5,2
макаронні вироби	0,2	-0,2
м'ясо та м'ясопродукти	0,1	1,2
риба та продукти з риби	1,0	1,6
молоко	0,4	2,2
сир і м'який сир (творог)	-1,1	-0,6
яйця	-3,9	0,2
масло	0,4	2,7
олія соняшникова	0,1	1,6
фрукти	6,3	11,9
овочі	-3,8	11,7
цукор	-1,6	-3,2
Безалкогольні напої	0,6	0,1
<b>Алкогольні напої, тютюнові вироби</b>	<b>0,6</b>	<b>1,2</b>
<b>Одяг і взуття</b>	<b>-0,3</b>	<b>-2,8</b>
Одяг	0,1	-3,0
Взуття	-0,7	-2,2
<b>Житло, вода, електроенергія, газ та інші види палива</b>	<b>0,5</b>	<b>1,3</b>
Утримання та ремонт житла	1,3	2,1
Водопостачання	10,7	14,2
Каналізація	1,2	1,3
Утримання будинків та прибудинкових територій	2,0	5,9
Електроенергія	0,0	0,0
Природний газ	0,0	0,0
Гаряча вода, опалення	0,0	1,7
<b>Предмети домашнього вжитку, побутова техніка та поточне утримання житла</b>	<b>0,8</b>	<b>2,2</b>
<b>Охорона здоров'я</b>	<b>1,4</b>	<b>3,9</b>
Фармацевтична продукція, медичні товари та обладнання	1,4	3,6
Амбулаторні послуги	3,0	11,0
<b>Транспорт</b>	<b>1,8</b>	<b>4,7</b>
Паливо та мастила	2,3	6,5
Транспортні послуги	4,2	6,2
залізничний пасажирський транспорт	1,2	-0,6
автодорожній пасажирський транспорт	4,5	6,9
<b>Зв'язок</b>	<b>1,2</b>	<b>3,3</b>
<b>Відпочинок і культура</b>	<b>0,7</b>	<b>1,5</b>
<b>Освіта</b>	<b>0,0</b>	<b>3,9</b>
<b>Ресторани та готелі</b>	<b>0,7</b>	<b>1,2</b>
<b>Різні товари та послуги</b>	<b>0,0</b>	<b>1,4</b>

На споживчому ринку області у лютому 2018р. ціни на продукти харчування та безалкогольні напої зросли на 0,5%. Найбільше подорожчали фрукти (на 6,3%). На 3,7–0,1% підвищилися ціни на хліб, яловичину, сметану, шоколад, кисломолочну продукцію, кондитерські вироби з цукру, рибу та продукти з риби, маргарин та інші рослинні жири, безалкогольні напої, рис, масло, молоко, макаронні вироби, олію соняшникову. Водночас на 3,9–0,1% подешевшали яйця, сало, овочі, цукор, інші продукти переробки зернових, сири, свинина, м'ясо птиці, кондитерські вироби з борошна.

Ціни на алкогольні напої та тютюнові вироби підвищилися на 0,6%, що пов'язано з подорожчанням тютюнових виробів та алкогольних напоїв відповідно на 0,8% та 0,4%.

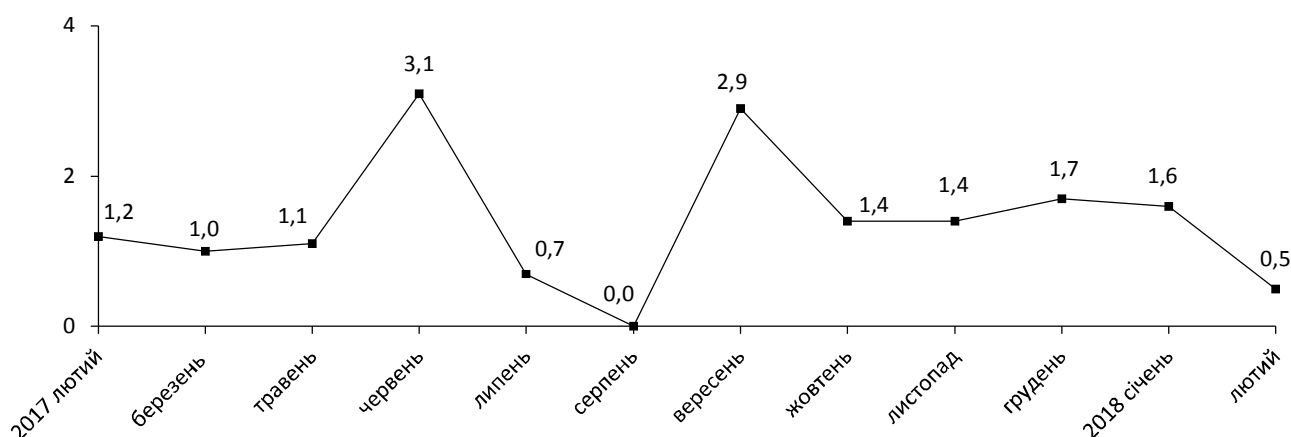
Зростання цін (тарифів) на житло, воду, електроенергію, газ та інші види палива на 0,5% відбулося головним чином за рахунок підвищення цін і тарифів на водопостачання на 10,7%, утримання будинків та прибудинкових територій – на 2,0%, утримання та ремонт житла – на 1,3%, каналізацію – на 1,2%.

Підвищення цін на транспорт у цілому на 1,8% в основному спричинено подорожчанням проїзду в автодорожньому транспорті на 4,5%, палива та мастил – на 2,3%.

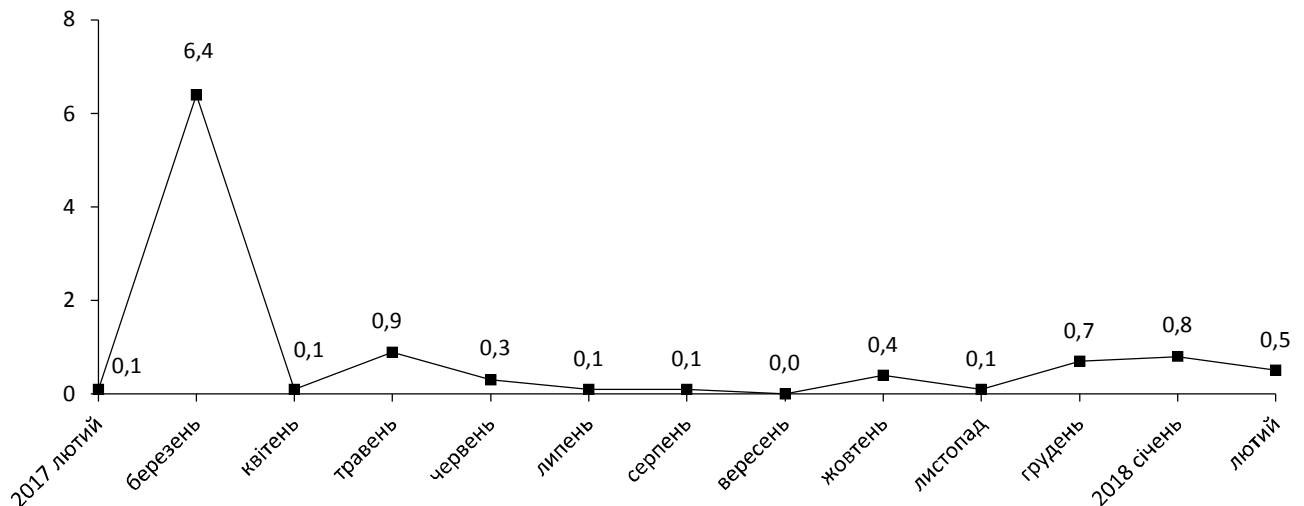
У сфері охорони здоров'я ціни зросли на 1,4%, що пов'язано з подорожчанням амбулаторних послуг на 3,0%, фармацевтичної продукції, медичних товарів та обладнання – на 1,4%.

### Зміни цін на продукти харчування та безалкогольні напої

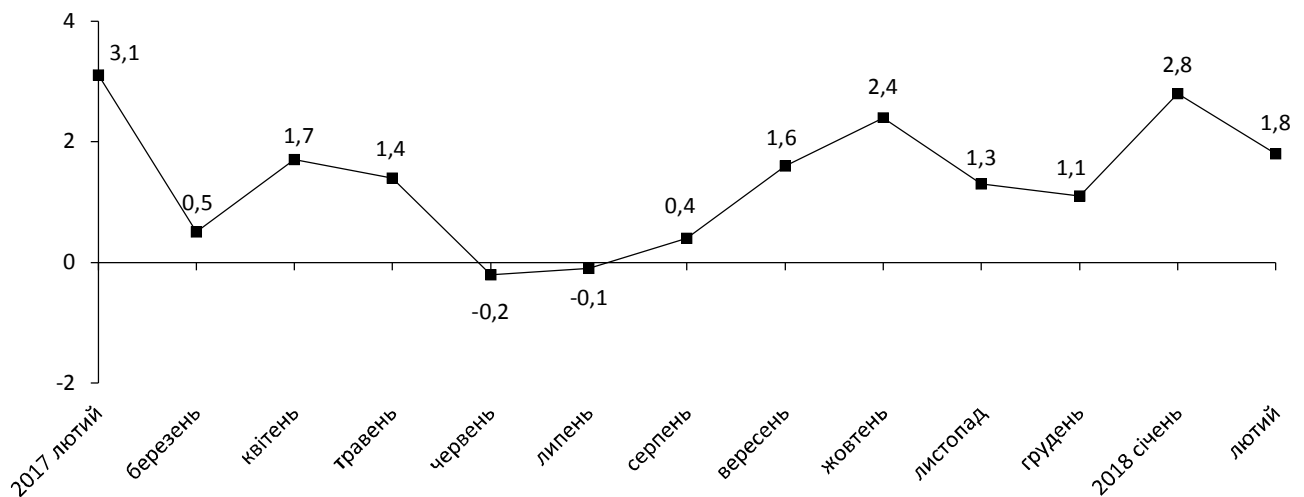
(у % до попереднього місяця)



### Зміни цін на житло, воду, електроенергію, газ та інші види палива (у % до попереднього місяця)



### Зміни цін на транспорт (у % до попереднього місяця)



#### Географічне охоплення

Спостереження охоплює усі регіони України, крім тимчасово окупованої території Автономної Республіки Крим і м. Севастополя, а також частини зони проведення антитерористичної операції.

Спостереження за змінами споживчих цін (тарифів) проводиться в містах, які відібрані на основі процедури стратифікованого багатоступеневого відбору з елементами методу ймовірності, пропорційній розміру. Відбір міст здійснюється на державному рівні і є репрезентативним для розрахунку ІСЦ для кожного регіону країни. Спостереження за змінами споживчих цін (тарифів) не проводиться в сільській місцевості.

#### Методологія та визначення

**Індекс споживчих цін** (ІСЦ, індекс інфляції) є показником зміни в часі цін і тарифів на товари та послуги, які купує населення для невикористаного споживання. Розраховується щомісячно на основі даних про ціни (одержуються органами державної статистики шляхом щомісячної реєстрації цін і тарифів на споживчому ринку) та даних національних рахунків щодо витрат домогосподарств на кінцеве споживання по країні в цілому з подальшим розподілом (за результатами вибіркового обстеження умов життя домогосподарств). Методологія розрахунку: [http://www.ukrstat.gov.ua/metod\\_polog/metod\\_doc/2016/158/mp\\_spoz\\_h\\_ciny.zip](http://www.ukrstat.gov.ua/metod_polog/metod_doc/2016/158/mp_spoz_h_ciny.zip).

Довідка: тел. (036-2) 26-44-75

Більше інформації: <http://www.rv.ukrstat.gov.ua> (Статистична інформація/Економічна статистика/Ціни)

© Головне управління статистики у Рівненській області, 2018