



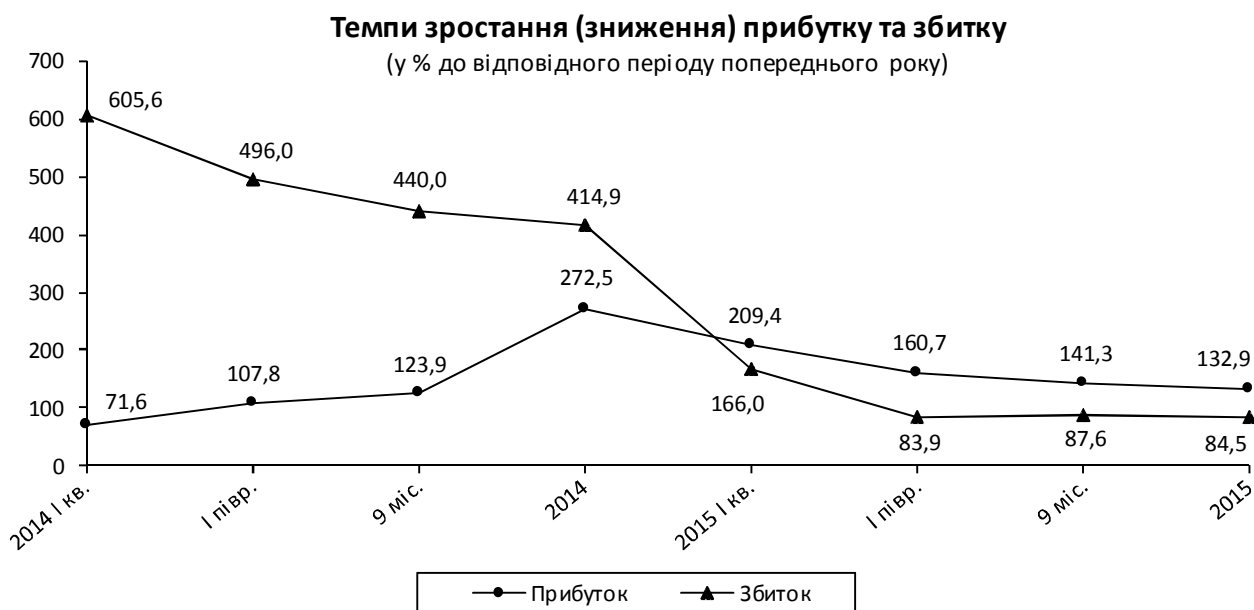
15.04.2016 № 275

## Фінансові результати діяльності великих та середніх підприємств у 2015 році (попередні дані)<sup>1</sup>

За попередніми підсумками, у 2015р. фінансовий результат до оподаткування великих та середніх підприємств становив 4951,6 млн.грн збитків (у 2014р. – 7070,9 млн.грн збитків).

Прибуток становив 2809,1 млн.грн і проти 2014р. збільшився на 32,9%. Збитків допущено на суму 7760,7 млн.грн (на 15,5% менше, ніж у 2014р.).

Частка збиткових підприємств у 2015р. порівняно з попереднім роком скоротилася на 0,4 в.п. і склала 31,0%.



<sup>1</sup> Дані наведено без урахування результатів діяльності банків.

Начальник

Ю. Мороз

Довідка: тел. (036-2) 26-47-26

Більше інформації: <http://www.rv.ukrstat.gov.ua>

© Головне управління статистики у Рівненській області, 2016

**Фінансові результати діяльності великих та середніх підприємств до оподаткування  
за видами економічної діяльності у 2015 році (попередні дані)**

	Код за КВЕД- 2010	Фінансовий результат до оподаткування		Підприємства, які одержали прибуток		Підприємства, які одержали збиток		Кількість збиткових підприємств у % до загальної кількості підприємств	
		2015, тис.грн	2014, тис.грн	тис.грн	у % до 2014	тис.грн	у % до 2014	2015	2014
<b>Усього<sup>1</sup></b>		<b>-4951623,7</b>	<b>-7070888,6</b>	<b>2809091,9</b>	<b>132,9</b>	<b>7760715,6</b>	<b>84,5</b>	<b>31,0</b>	<b>31,4</b>
Сільське, лісове та рибне господарство	A	1566411,4	704299,0	2099952,0	137,6	533540,6	64,9	23,7	23,0
Промисловість	B+C+D+E	-6669044,1	-7653395,2	431523,9	112,6	7100568,0	88,4	39,5	37,5
Будівництво	F	16443,0	766,0	16904,0	304,7	461,0	9,6	30,0	50,0
Оптова та роздрібна торгівля; ремонт автотранспортних засобів і мотоциклів	G	187977,3	-94698,6	201121,4	133,5	13144,1	5,4	8,9	21,2
Транспорт, складське господарство, поштова та кур'єрська діяльність	H	-85139,9	-33362,8	6791,0	111,1	91930,9	232,9	66,7	58,3
Тимчасове розміщування й організація харчування	I	2900,0	893,0	2900,0	... <sup>2</sup>	—	—	—	12,5
Інформація та телекомунікації	J	... <sup>2</sup>	... <sup>2</sup>	... <sup>2</sup>	... <sup>2</sup>	... <sup>2</sup>	—	50,0	—
Фінансова та страхова діяльність	K	—	—	—	—	—	—	—	—
Операції з нерухомим майном	L	28039,0	-11986,0	... <sup>2</sup>	... <sup>2</sup>	... <sup>2</sup>	... <sup>2</sup>	28,6	25,0
Професійна, наукова та технічна діяльність	M	-2008,4	1168,0	... <sup>2</sup>	... <sup>2</sup>	... <sup>2</sup>	... <sup>2</sup>	33,3	33,3
Діяльність у сфері адміністративного та допоміжного обслуговування	N	-16330,0	-631,0	549,0	91,7	16879,0	1372,3	66,7	50,0
Освіта	P	... <sup>2</sup>	... <sup>2</sup>	... <sup>2</sup>	... <sup>2</sup>	—	—	—	—
Охорона здоров'я та надання соціальної допомоги	Q	... <sup>2</sup>	... <sup>2</sup>	... <sup>2</sup>	... <sup>2</sup>	—	—	—	—
Мистецтво, спорт, розваги та відпочинок	R	... <sup>2</sup>	... <sup>2</sup>	... <sup>2</sup>	... <sup>2</sup>	—	—	—	—
Надання інших видів послуг	S	—	—	—	—	—	—	—	—

<sup>1</sup> Дані наведено без урахування результатів діяльності банків.

<sup>2</sup> Дані вилучено з метою забезпечення виконання Закону України "Про державну статистику" щодо конфіденційності інформації.

**Фінансові результати діяльності великих та середніх підприємств до оподаткування  
за видами промислової діяльності у 2015 році (попередні дані)**

	Код за КВЕД- 2010	Фінансовий результат до оподаткування		Підприємства, які одержали прибуток		Підприємства, які одержали збиток		Кількість збиткових підприємств у % до загальної кількості підприємств	
		2015, тис.грн	2014, тис.грн	тис.грн	у % до 2014	тис.грн	у % до 2014	2015	2014
<b>Промисловість</b>	<b>B+C+D+E</b>	<b>-6669044,1</b>	<b>-7653395,2</b>	<b>431523,9</b>	<b>112,6</b>	<b>7100568,0</b>	<b>88,4</b>	<b>39,5</b>	<b>37,5</b>
Добувна промисловість і розроблення кар'єрів	B	-36657,0	68040,0	10591,0	13,2	47248,0	382,5	46,2	23,1
Переробна промисловість	C	-6534269,1	-7636702,2	416702,9	150,0	6950972,0	87,8	31,4	34,5
Виробництво харчових продуктів, напоїв і тютюнових виробів	10-12	53874,5	-288625,4	79941,5	164,6	26067,0	7,7	25,0	28,6
Текстильне виробництво, виробництво одягу, шкіри, виробів зі шкіри та інших матеріалів	13-15	-472,0	-25863,0	... <sup>1</sup>	... <sup>1</sup>	... <sup>1</sup>	... <sup>1</sup>	28,6	28,6
Виготовлення виробів з деревини, паперу та поліграфічна діяльність	16-18	82080,0	-1421,0	158660,0	131,8	76580,0	62,9	33,3	25,0
Виробництво коксу та продуктів нафтоперероблення	19	-	-	-	-	-	-	-	-
Виробництво хімічних речовин і хімічної продукції	20	-6124469,0	-6623199,0	... <sup>1</sup>	... <sup>1</sup>	... <sup>1</sup>	... <sup>1</sup>	60,0	66,7
Виробництво основних фармацевтичних продуктів і фармацевтичних препаратів	21	... <sup>1</sup>	... <sup>1</sup>	... <sup>1</sup>	... <sup>1</sup>	-	-	-	-
Виробництво гумових і пластмасових ви- робів, іншої неметалевої мінеральної продукції	22, 23	-542025,0	-659085,0	83239,0	254,0	625264,0	90,4	20,0	33,3
Металургійне виробництво, виробництво готових металевих виробів, крім машин і устаткування	24, 25	10475,4	13520,2	... <sup>1</sup>	... <sup>1</sup>	... <sup>1</sup>	... <sup>1</sup>	60,0	60,0
Машинобудування	26-30	11519,0	-43668,0	... <sup>1</sup>	... <sup>1</sup>	... <sup>1</sup>	... <sup>1</sup>	28,6	28,6
виробництво комп'ютерів, електронної та оптичної продукції	26	-	-	-	-	-	-	-	-

Продовження

	Код за КВЕД-2010	Фінансовий результат до оподаткування		Підприємства, які одержали прибуток		Підприємства, які одержали збиток		Кількість збиткових підприємств у % до загальної кількості підприємств	
		2015, тис.грн	2014, тис.грн	тис.грн	у % до 2014	тис.грн	у % до 2014	2015	2014
виробництво електричного устаткування	27	...	...	...	...	...	...	50,0	50,0
виробництво машин і устаткування, не віднесених до інших угруповань	28	22009,0	16833,0	...	...	...	...	25,0	25,0
виробництво автотранспортних засобів, причепів і напівпричепів та інших транспортних засобів	29, 30	...	...	...	...	—	—	—	—
Виробництво меблів, іншої продукції; ремонт і монтаж машин і устаткування	31-33	–25993,0	–8869,0	7866,0	202,7	33859,0	265,6	50,0	50,0
Постачання електроенергії, газу, пари та кондиційованого повітря	D	–85018,0	–82604,0	...	...	...	...	75,0	37,5
Водопостачання; каналізація, поводження з відходами	E	–13100,0	–2129,0	3235,0	19,5	16335,0	87,2	66,7	75,0

<sup>1</sup> Дані вилучено з метою забезпечення виконання Закону України "Про державну статистику" щодо конфіденційності інформації.